

Canon

TS3400 series

Příručka pro uvedení do provozu

Prvé spustenie

Pierwsze uruchomienie

Beüzemelési útmutató

Başlangıç Kılavuzu

Darba sākšana

Darbo pradžia

Alustamise juhend

Ghid de inițiere

Ръководство за начално

запознаване

Navodila za postavitvev in

začetek uporabe

Početak

Nejprve si přečtete **Informace o bezpečnosti a důležitá sdělení** (dodatek).

Najprv si prečítajte **Informácie o bezpečnosti a dôležité informácie** (dodatok).

Najpierw przeczytaj dodatek **Informacje o bezpieczeństwie i ważne uwagi**.

Először a (mellékelt) **Biztonsági és fontos tudnivalók** című dokumentumot olvassa el!

Önce **Güvenlik ve Önemli Bilgiler** başlıklı eki okuyun.

Vispirms izlasiet **Informācija par drošību un cita svarīga informācija** (pielikums).

Pirmiausia perskaitykite **Darbo saugos ir kita svarbi informacija** (priedas).

Lugege kõigepealt läbi **Ohutusteave ja oluline teave** (lisa).

Citiți mai întâi **Informații cu privire la siguranță și alte informații importante** (anexă).

Прочетете най-напред **Информация за безопасността и важна информация** (приложение).

Najprej preberite **Informacije o varnosti in pomembne informacije** (dodatek).

Najprije pročitajte **Sigurnosne i važne informacije** (dodatak).



Q T 6 3 6 1 3 V 0 1

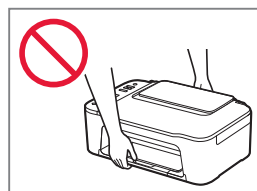
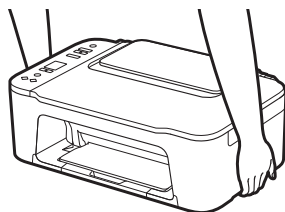


Instalace tiskárny.....	str. 1
Inštalácia tlačiarne.....	strana 1
Instalowanie drukarki.....	strona 1
A nyomtató üzembe helyezése.....	1. oldal
Yazıcıyı Kurma.....	sayfa 1
Printera uzstādīšana.....	1. lpp.
Spausdintuvo įrengimas.....	1 psl.
Printeri paigaldamine.....	lk 1
Instalarea imprimantei.....	pagina 1
Инсталиране на принтера.....	стр. 1
Namestitev tiskalnika.....	stran 1
Instaliranje pisača.....	stranica 1



Připojení k počítači, chytrému telefonu nebo tabletu.....	str. 4
Pripojenie k počítaču, smartfónu alebo tabletu.....	strana 4
Podłączanie do komputera, smartfona lub tabletu.....	strona 4
Csatlakoztatás számítógéphez, okostelefonhoz vagy táblagéphez.....	4. oldal
Bilgisayara, Akıllı Telefona veya Tablete Bağlanma.....	sayfa 4
Savienošana ar datoru un viedtālruni vai planšetdatoru.....	4. lpp.
Prijungimas prie kompiuterio, išmaniojo telefono ar planšetinio kompiuterio.....	4 psl.
Arvuti, nutitelefonī vōi tahvelarvutiga ūhendamine.....	lk 4
Conectarea la un computer, la un smartphone sau la o tabletă.....	pagina 4
Свързване с компютър, смартфон или таблет.....	стр. 4
Povezovanje z računalnikom, pametnim telefonom ali tabličnim računalnikom.....	stran 4
Povezivanje s računalnom, pametnim telefonom ili tabletom.....	stranica 4

- Jak tiskárnu držet
- Ako držat tlačiareň
- Trzymanie drukarki
- Így kell megfogni a nyomtatót
- Yazıcıyı Tutma
- Printera turēšana
- Spausdintuvo laikymas
- Printeri hoidmine
- Ţinând imprimanta
- Как да държите принтера
- Držanje tiskalnika
- Držanje pisača



Nastavení tiskárny



K nastavení použijte adresu URL

<https://ij.start.canon/TS3450>

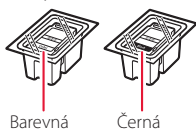
nebo naskenujte kód pomocí svého mobilního zařízení



● Pokud nemáte přístup k internetu, postupujte podle následujících pokynů.

1. Obsah balení

● Kazety FINE



● Napájecí kabel

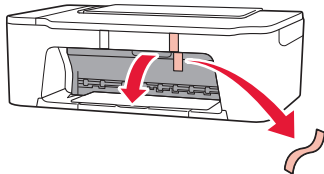
● Informace o bezpečnosti a důležitá sdělení

● Příručka pro uvedení do provozu (tato příručka)

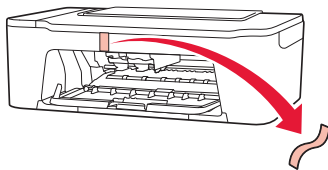
2. Odstranění ochranného materiálu



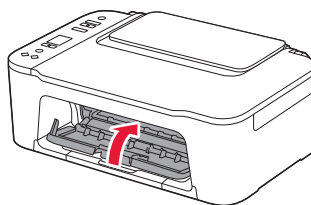
1 Odstraňte oranžovou pásku vpravo a otevřete kryt.



2 Odstraňte oranžovou pásku vlevo.



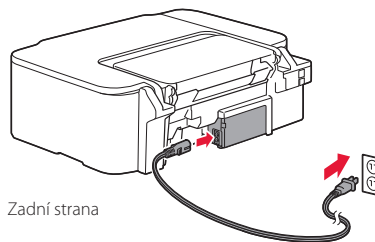
3 Zavřete kryt.



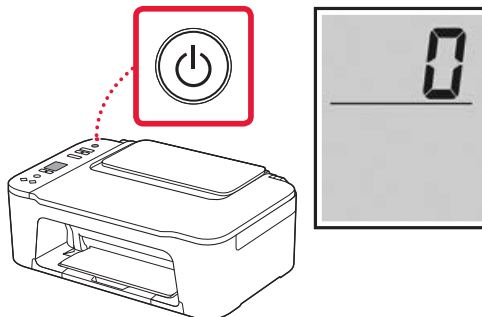
3. Zapnutí tiskárny



1 Připojte napájecí kabel.



2 Stiskněte tlačítko **ZAPNOUT (ON)**.



»»» Důležité

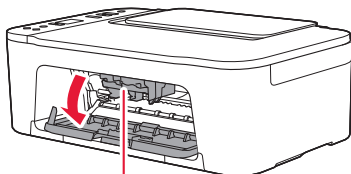
Pokud se otevře další obrazovce, přejděte k části „Pokud se otevře jakákoli z následujících obrazovek“ na str. 3 a postupujte podle pokynů.

Nastavení tiskárny

4. Instalace kazet FINE



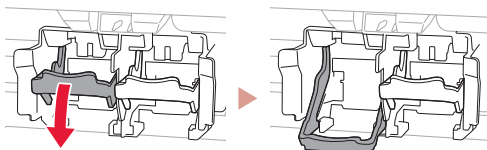
1 Otevřete kryt.



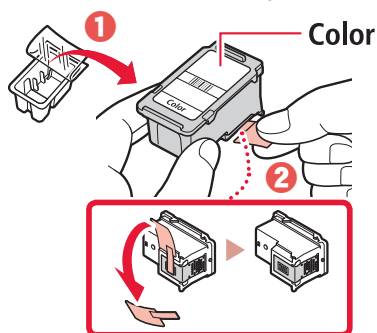
▲ Upozornění

Nedotýkejte se držáku kazety FINE, dokud se nepřestane pohybovat.

2 Posuňte páčku pro uzamknutí polohy inkoustové kazety na levé straně do spodní polohy.

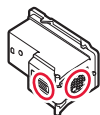


3 Vyměňte barevnou kazetu FINE z balení a odstraňte ochrannou pásku.

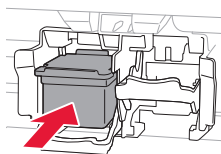


»»» Důležité

- Nedotýkejte se inkoustu na ochranné pásce. Mohl by vám potřísnit ruce nebo okolní předměty.
- Nedotýkejte se oblastí uvedených na obrázku. Tiskárna by v opačném případě nemusela tisknout správně.



4 Vložte barevnou kazetu FINE do držáku kazety FINE.

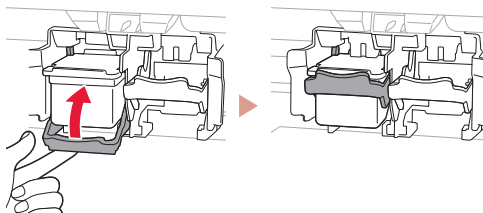


»»» Důležité

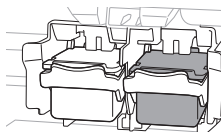
Dejte pozor, abyste kazetou FINE do ničeho nenarazili. V opačném případě hrozí její poškození.



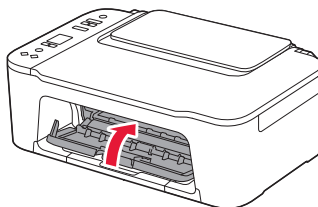
5 Posuňte páčku pro uzamknutí polohy inkoustové kazety do horní polohy.



6 Zopakujte kroky 2 a 5 a nainstalujte černou kazetu FINE na pravou stranu.



7 Zavřete kryt.



8 Zkontrolujte, zda se otevřela následující obrazovka.



»»» **Důležité**

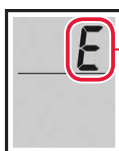
Pokud se na obrazovce objeví E > 0 > 4, přejděte k části „Pokud se otevře jakákoli z následujících obrazovek“ na str. 3 a postupujte podle pokynů.

Vyberte metodu připojení, která nejlépe vyhovuje zamýšlenému způsobu používání tiskárny.

- **Používání tiskárny bez připojení k dalším zařízením**
 → Nastavení je tímto dokončeno.
- **Používání tiskárny s připojeným počítačem nebo chytrým telefonem**
 → Pokračujte na další stránce.



Pokud se otevře jakákoli z následujících obrazovek



Číslo nebo písmena

Prohlédněte si informace na obrazovce a postupujte podle příslušných následujících pokynů.



Nainstalujte kazety FINE.

→ „4. Instalace kazet FINE“ na str. 2



Neodstranili jste veškerý ochranný materiál.

→ „2. Odstranění ochranného materiálu“ na str. 1



Kazety FINE nejsou nainstalovány správně.

→ „4. Instalace kazet FINE“ na str. 2

Ve všech ostatních případech si přečtěte dokument **Příručka online**.

Jaké zařízení chcete připojit?



Počítač



Počítač a chytrý telefon





Chytrý telefon

5-a

Připojení k počítači

Pokud používáte několik počítačů, bude nutné přípravu provést na každém z nich.



- 1 V počítači otevřete webovou stránku Canon.
 <https://ij.start.canon>
- 2 Vyberte možnost  **Nastavení**.
- 3 Zadejte název modelu vaší tiskárny a klepněte na tlačítko **Přejít**.
- 4 Klepněte na tlačítko **Start**.
- 5 Klepněte na tlačítko **(B) Připojení k počítači / chytrému telefonu**.
 - Následující kroky platí pro uživatele systému Windows.
- 6 Klepněte na tlačítko **Stáhnout**.
- 7 Spusťte stažený soubor.
 - Postupujte podle pokynů na obrazovce.
 - Dokončení této operace může chvíli trvat.
 - Návod pro připojení k chytrému telefonu naleznete na stránce „5-b. Připojení k chytrému telefonu“ na str. 5.

5-b

Připojení k chytrému telefonu

Pokud používáte několik chytrých telefonů, bude nutné přípravu provést na každém z nich.



1 Ve svém chytrém telefonu nainstalujte aplikaci „Canon PRINT Inkjet/SELPHY“.

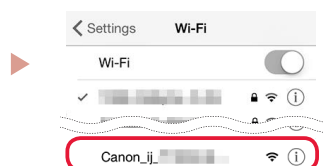


- V obchodě App Store nebo Google Play vyhledejte aplikaci „Canon PRINT“.
- Přejděte na webovou stránku Canon a stáhněte si aplikaci.



2 Otevřete nastavení svého chytrého telefonu Wi-Fi. Ujistěte se, že se zobrazil název sítě (SSID) začínající na „Canon_ij_“.

(Příklad obrazovky iOS)



Název sítě (SSID), který začíná na „Canon_ij_“

- Pokud se zobrazí název „Canon_ij_“, → přejděte ke kroku **3**.
- Pokud se název „Canon_ij_“ nezobrazí, → přejděte ke kroku **4**.

3 Klepněte na název sítě (SSID), který začíná na „Canon_ij_“.

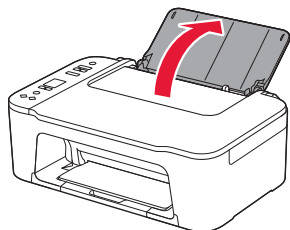
4 Otevřete nainstalovanou aplikaci a poté podle pokynů na obrazovce aplikace přidejte svou tiskárnu.



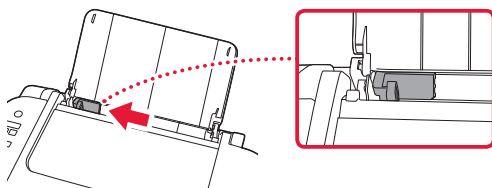
Jakmile přidáte svou tiskárnu, můžete na ní tisknout z chytrého telefonu.
Postup tisku fotografií najdete v části „Vložení papíru“ na str. 6.

Vložení papíru

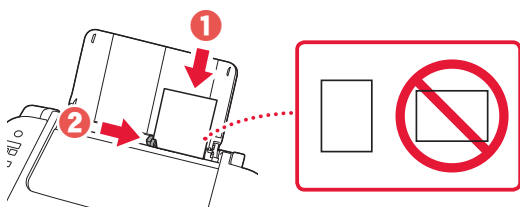
- 1 Otevřete opěrku papíru.



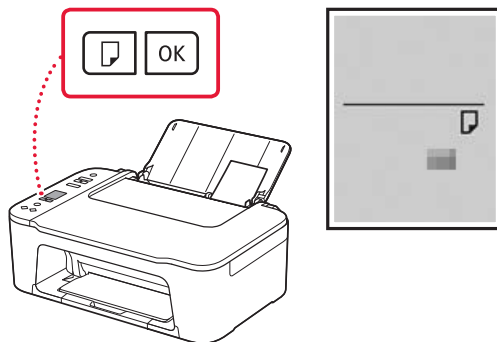
- 2 Posuňte vodítko papíru doleva.



- 3 Vložte několik listů papíru slícované s pravým okrajem a tiskovou stranou nahoru a přitiskněte vodítko papíru ke stohu papíru.



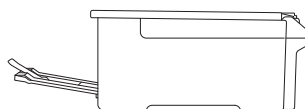
- 4 Stiskněte tlačítko **Výběr papíru (Paper Select)**, vyberte velikost papíru a stiskněte tlačítko **OK**.



- 5 Vysuňte výstupní zásobník na papír a otevřete nástavec výstupního zásobníku.



- Prohlédněte si zařízení z boku a ujistěte se, že vše vypadá jako na obrázku.



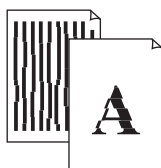
Pokud jsou výsledky tisku neuspokojivé

Pokud jsou původně rovné čáry zakřivené, barvy jsou nekonzistentní nebo výsledky tisku jinak neodpovídají vašim představám, proveďte Nastavení tiskové hlavy (Print Head Alignment).

Podrobnosti získáte klepnutím na tlačítko **Údržba**, které najdete v rámci dokumentu **Příručka online** a přečtením informací v tématu **Pokud je tisk nejasný nebo nerovnoměrný > Nastavení tiskové hlavy**.

Informace o postupu otevření dokumentu **Příručka online** naleznete na poslední stránce.

- Čáry nejsou vyrovnané



- Barvy jsou nerovnoměrné nebo jsou v barevných plochách pruhy



Nastavenie tlačiarne



Ak chcete vykonať nastavenie, navštívte adresu URL

<https://ij.start.canon/TS3450>

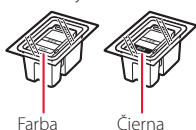
alebo naskenujte kód pomocou svojho mobilného zariadenia



● Ak nemáte pripojenie k internetu postupujte podľa pokynov nižšie.

1. Obsah balenia

● Zásobníky FINE



● Napájací kábel

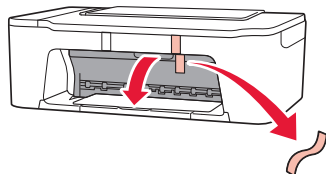
● Informácie o bezpečnosti a dôležité informácie

● Prvé spustenie (táto príručka)

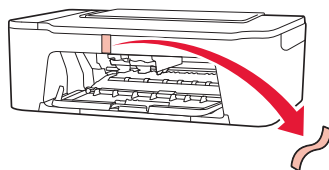
2. Odstránenie obalového materiálu



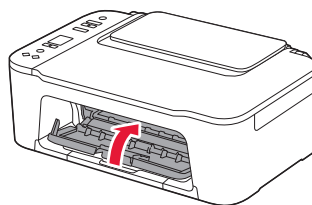
1 Odstráňte oranžovú pásku na pravej strane a otvorte kryt.



2 Odstráňte oranžovú pásku na ľavej strane.



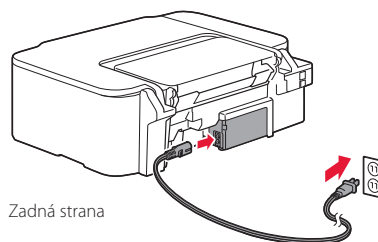
3 Zatvorte kryt.



3. Zapnutie tlačiarne

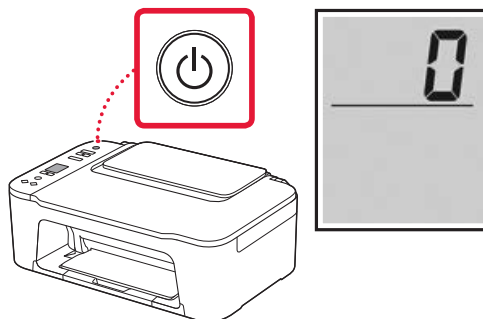


1 Pripojte napájací kábel.



Zadná strana

2 Stlačte tlačidlo **ZAP. (ON)**.



»»» Dôležité

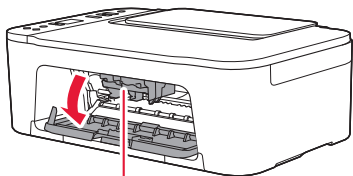
Ak sa zobrazí ďalšia obrazovka, prečítajte si „Ak sa otvorí ktorákoľvek z nasledujúcich obrazoviek“ na strane 3 a postupujte podľa pokynov.

Nastavenie tlačiarne

4. Inštalácia zásobníkov FINE



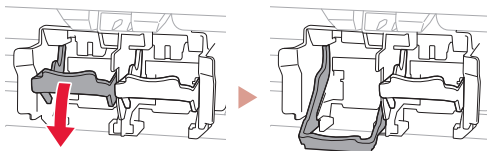
1 Otvorte kryt.



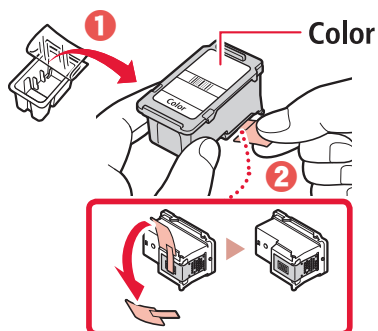
▲ Upozornenie

Nedotýkajte sa držiaka zásobníka FINE, kým sa nezastaví.

2 Zatlačte nadol páčku zaistenia zásobníka atramentu na ľavej strane.

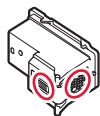


3 Z balenia vyberte farebný zásobník FINE a odstráňte ochrannú pásku.

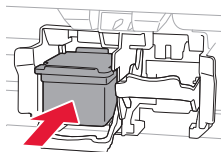


»»» Dôležité

- Nedotýkajte sa atramentu na ochrannej páske. Mohol by vám zafarbiť ruky alebo okolité predmety.
- Nedotýkajte sa oblastí zobrazených na obrázku. Inak tlačiareň nemusí správne tlačiť.



4 Vložte farebný zásobník FINE do držiaka zásobníka FINE.

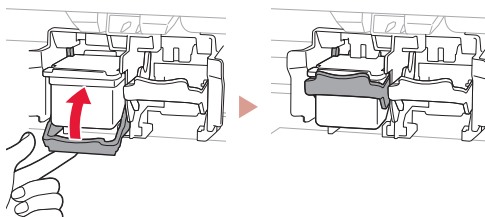


»»» Dôležité

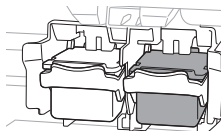
Do zásobníka FINE neudierajte. Môže to mať za následok jeho nesprávne fungovanie.



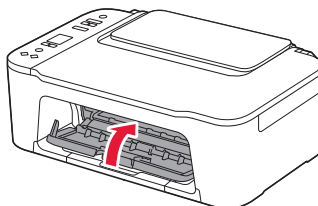
5 Zdvihnite páčku zaistenia zásobníka atramentu.



6 Zopakujte kroky 2 až 5 a vložte čierny zásobník FINE na pravú stranu.



7 Zatvorte kryt.



8 Skontrolujte, či sa zobrazí nasledujúca obrazovka.



»»» Dôležité

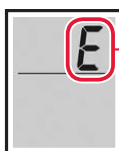
Ak sa na obrazovke zobrazí chyba E > 0 > 4, prečítajte si „Ak sa otvorí ktorákoľvek z nasledujúcich obrazoviek“ na strane 3 a postupujte podľa pokynov.

Vyberte spôsob pripojenia, ktorý najlepšie zodpovedá vášmu spôsobu používania tlačiarne.

- Používanie tlačiarne bez pripojenia akýchkoľvek iných zariadení
➔ Nastavenie je hotové.
- Používanie tlačiarne pripojením k počítaču alebo smartfónu
➔ Pokračujte na ďalšiu stranu.



Ak sa otvorí ktorákoľvek z nasledujúcich obrazoviek



Číslo alebo písmená

Skontrolujte obrazovku a postupujte podľa príslušných pokynov uvedených nižšie.



Vložte zásobníky FINE.

➔ „4. Inštalácia zásobníkov FINE“ na strane 2



Ochranný materiál zostal na mieste.

➔ „2. Odstránenie obalového materiálu“ na strane 1



Zásobníky FINE nie sú vložené správne.

➔ „4. Inštalácia zásobníkov FINE“ na strane 2

Informácie o všetkých ostatných prípadoch nájdete v dokumente **Príručka online**.

Aké zariadenie pripájate?



Počítač



Počítač a smartfón





Smartfón

5-a

Pripojenie k počítaču

Ak používate viacero počítačov, zopakujte tieto kroky na každom z nich.



- 1 V počítači prejdite na webovú stránku spoločnosti Canon.
 <https://ij.start.canon>
- 2 Vyberte položku  **Nastavenie**.
- 3 Zadajte názov modelu tlačiarne a kliknite na položku **Prejsť**.
- 4 Kliknite na položku **Štart**.
- 5 Kliknite na položku **(B) Pripojenie k počítaču/smartfónu**.
 - Nasledujúce kroky platia pre používateľov Windows.
- 6 Kliknite na položku **Prevziať**.
- 7 Spustíte prevzatý súbor.
 - Postupujte podľa pokynov na obrazovke.
 - Tieto operácie môžu chvíľu trvať.
 - Ak sa chcete pripojiť aj k smartfónu, pozrite si časť „5-b. Pripojenie k smartfónu“ na strane 5.

5-b

Pripojenie k smartfónu

Ak používate viacero smartfónov, zopakujte tieto kroky na každom z nich.



1 V smartfóne nainštalujte aplikáciu „Canon PRINT Inkjet/SELPHY“.

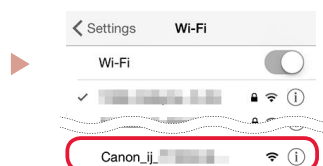


- Vyhľadajte „Canon PRINT“ v App Store alebo Google Play.
- Prejdite na webovú stránku spoločnosti Canon a prevezmite si aplikáciu.



2 V smartfóne otvorte nastavenia Wi-Fi. Skontrolujte, že sa zobrazí názov siete (SSID) začínajúci na „Canon_ij_“.

(Príklad iOS obrazovky)

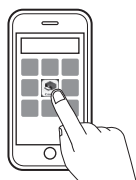


Názov siete (SSID), ktorý začína na „Canon_ij_“

- Ak sa zobrazí „Canon_ij_“, → pokračujte na krok **3**.
- Ak sa „Canon_ij_“ nezobrazí, → pokračujte na krok **4**.

3 Ťuknite na názov siete (SSID), ktorý začína na „Canon_ij_“.

4 Otvorte si nainštalovanú aplikáciu a podľa pokynov na obrazovke v aplikácii pridajte svoju tlačiareň.

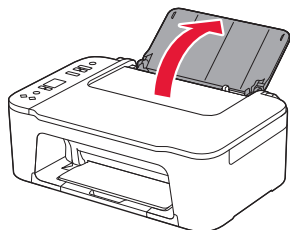


Hneď, ako pridáte svoju tlačiareň, môžete tlačiť zo smartfónu.

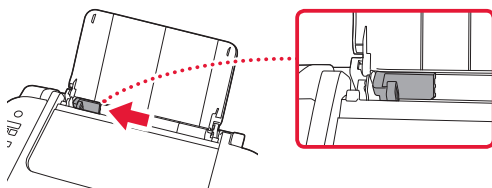
Ak chcete tlačiť fotografie, pozrite si časť „Vloženie papiera“ na strane 6.

Vloženie papiera

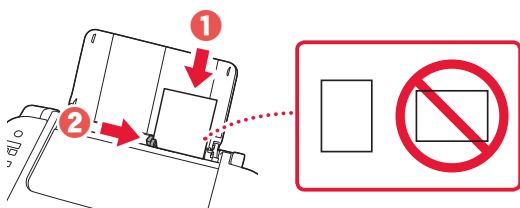
- 1 Otvorte podperu papiera.



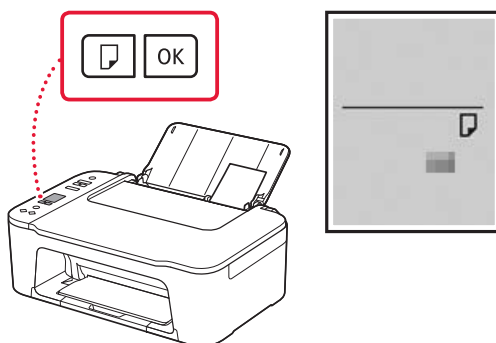
- 2 Posuňte vodiacu lištu papiera vľavo.



- 3 Vložte niekoľko listov papiera k pravému okraju so stranou tlače smerujúcou nahor a zarovnajte vodiacu lištu papiera so šírkou papiera.



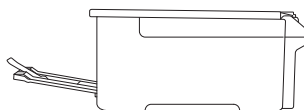
- 4 Stlačte tlačidlo **Výber papiera (Paper Select)**, zvolte veľkosť papiera a potom stlačte tlačidlo **OK**.



- 5 Vytiahnite výstupný zásobník papiera a otvorte vysúvaciu časť výstupného zásobníka.



- Pozrite sa na ňu z boku a uistite sa, že vyzerá ako na diagrame.



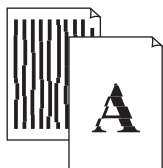
Ak sú výsledky tlače neuspokojivé

Ak výsledky tlače nie sú podľa očakávaní (napríklad dôjde k zvlhnutiu rovných čiar alebo nekonzistentnosti farieb), vykonajte Zarovnanie tlačovej hlavy (Print Head Alignment).

Pre podrobnosti kliknite na položku **Údržba** v dokumente **Príručka online** a prejdite na kapitolu **Ak je tlač nejasná alebo nerovnomerná > Zarovnanie tlačovej hlavy**.

Postup, ako získať prístup k dokumentu **Príručka online**, nájdete na zadnej strane obalu.

■ Riadky nie sú zarovnané



■ Nerovné alebo pruhované farby



Konfigurowanie drukarki



Aby wprowadzić ustawienia, otwórz adres URL

<https://ij.start.canon/TS3450>

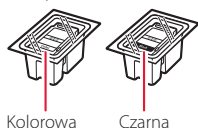
lub zeskanuj kod z urządzenia mobilnego



● Jeśli nie masz połączenia z Internetem, postępuj zgodnie z poniższymi instrukcjami.

1. Zawartość opakowania

● Kasety FINE



Kolorowa

Czarna

● Kabel zasilania

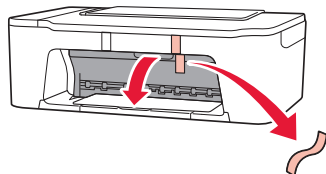
● Informacje o bezpieczeństwie i ważne uwagi

● Pierwsze uruchomienie (ten podręcznik)

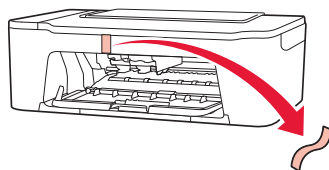
2. Usuwanie materiałów opakowaniowych



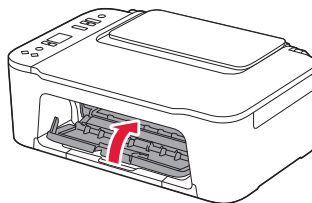
1 Zdejmij pomarańczową taśmę z prawej strony i otwórz pokrywę.



2 Zdejmij pomarańczową taśmę z lewej strony.



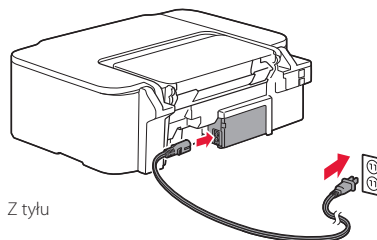
3 Zamknij pokrywę.



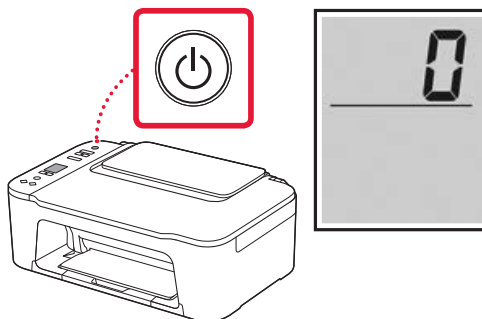
3. Włączanie drukarki



1 Podłącz kabel zasilania.



2 Naciśnij przycisk **WŁ. (ON)**.



Ważne

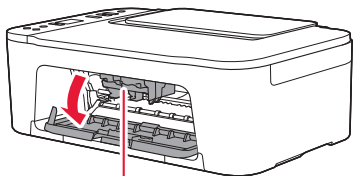
Jeśli pojawi się inny ekran, przejdź do „Gdy pojawi się dowolny z poniższych ekranów” na stronie 3 i postępuj zgodnie z instrukcjami.

Konfigurowanie drukarki

4. Instalowanie kaset FINE



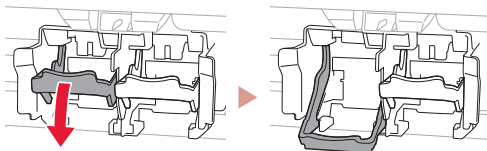
1 Otwórz pokrywę.



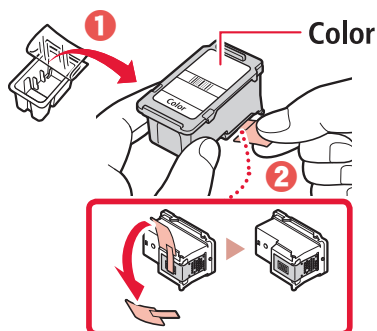
▲ Przewaga

Nie dotykaj uchwyty kaset FINE, dopóki się nie zatrzyma.

2 Opuść dźwignię blokady kasety z atramentem po lewej stronie.

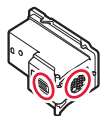


3 Wyjmij kolorową kasetę FINE z opakowania i zdejmij taśmę ochronną.

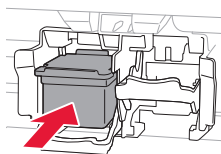


▶▶▶ Ważne

- Nie dotykaj atramentu na taśmie ochronnej. Może ona pozostawić plamy na rękach i sąsiadujących obiektach.
- Nie dotykaj obszarów pokazanych na rysunku. W przeciwnym razie drukarka może nie drukować prawidłowo.



4 Włóż kolorową kasetę FINE do uchwyty kaset FINE.

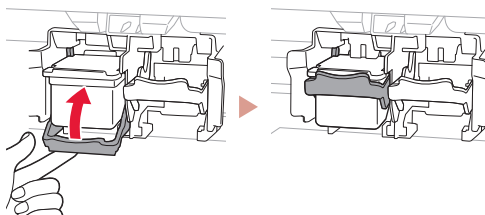


▶▶▶ Ważne

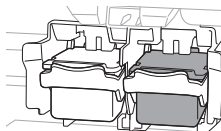
Nie uderzaj kasetą FINE w inne obiekty. Może to spowodować jej nieprawidłowe działanie.



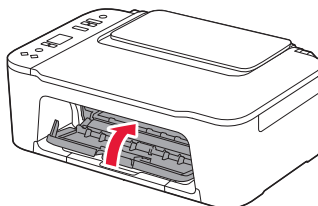
5 Podnieś dźwignię blokady kasety z atramentem.



6 Powtórz kroki 2 do 5, aby włożyć czarną kasetę FINE po prawej stronie.



7 Zamknij pokrywę.



8 Sprawdź, czy pojawi się poniższy ekran.



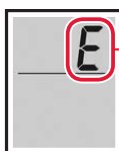
»»» Ważne

Jeśli na ekranie pojawi się komunikat E > 0 > 4, zapoznaj się z „Gdy pojawi się dowolny z poniższych ekranów” na stronie 3 i postępuj zgodnie z instrukcjami.

Wybierz sposób podłączenia optymalnie pasujący do sposobu używania drukarki.

- **Używanie drukarki bez podłączania do niej żadnych urządzeń**
 - ➔ Konfiguracja jest ukończona.
- **Używanie drukarki z komputerem lub smartfonem**
 - ➔ Przejdź do następnej strony.

? Gdy pojawi się dowolny z poniższych ekranów



Cyfry lub litery

Przeczytaj zawartość ekranu i wykonaj odpowiednie instrukcje poniżej.



Instalowanie kaset FINE.

➔ „4. Instalowanie kaset FINE” na stronie 2



Pozostał materiał ochronny.

➔ „2. Usuwanie materiałów opakowaniowych” na stronie 1



Kasety FINE nie są poprawnie zainstalowane.

➔ „4. Instalowanie kaset FINE” na stronie 2

W pozostałych przypadkach wybierz opcję **Podręcznik online**.

Które urządzenie podłączasz?



Komputer



Komputer i
smartfon





Smartfon

5-a

Łączenie z komputerem

Jeśli korzystasz z wielu komputerów, wykonaj te kroki na każdym z nich.



- 1 Na komputerze przejdź do witryny firmy Canon w sieci Web.
 <https://ij.start.canon>
- 2 Wybierz opcję  **Konfiguracja**.
- 3 Wprowadź nazwę modelu drukarki i kliknij opcję **Przejdź**.
- 4 Kliknij opcję **Uruchom**.
- 5 Kliknij opcję **(B) Łączenie z komputerem/ smartfonem**.
 - Następujące kroki przeznaczone są dla urządzeń z systemem Windows.
- 6 Kliknij opcję **Pobierz**.
- 7 **Uruchom pobrany plik**.
 - Postępuj zgodnie z instrukcjami wyświetlanymi na ekranie.
 - Wykonanie tych operacji może potrwać pewien czas.
 - Aby dodatkowo połączyć się ze smartfonem, zapoznaj się z częścią „5-b. Łączenie ze smartfonem” na stronie 5.

5-b

Łączenie ze smartfonem

Jeśli korzystasz z wielu smartfonów, wykonaj te kroki na każdym z nich.



1 Zainstaluj aplikację „Canon PRINT Inkjet/SELPHY” w smartfonie.

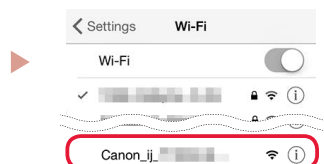


- Wyszukaj aplikację „Canon PRINT” w sklepie App Store lub Google Play.
- Aby pobrać aplikację, otwórz stronę internetową firmy Canon.



2 Otwórz ustawienia Wi-Fi na smartfonie. Sprawdź, czy jest widoczna nazwa sieci (SSID) zaczynająca się od ciągu „Canon_ij_”.

(Przykład ekranu iOS)

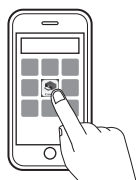


Nazwa sieci (SSID) zaczynająca się od ciągu „Canon_ij_”

- Jeśli pojawi się komunikat „Canon_ij_”, → przejdź do kroku **3**.
- Jeśli nie pojawi się komunikat „Canon_ij_”, → przejdź do kroku **4**.

3 Dotknij nazwę sieci (SSID) zaczynającą się od ciągu „Canon_ij_”.

4 Otwórz zainstalowaną aplikację i postępuj zgodnie z instrukcjami wyświetlanymi na ekranie aplikacji, aby dodać drukarkę.

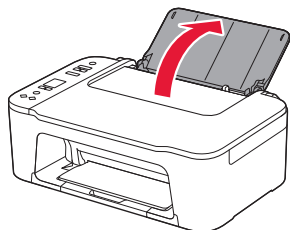


Po dodaniu drukarki możesz drukować ze smartfona.

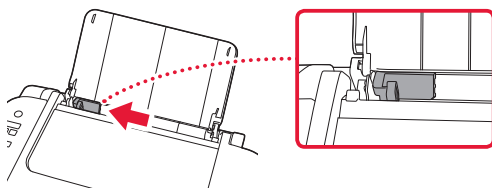
Aby wydrukować zdjęcia, patrz „Ładowanie papieru” na stronie 6.

Ładowanie papieru

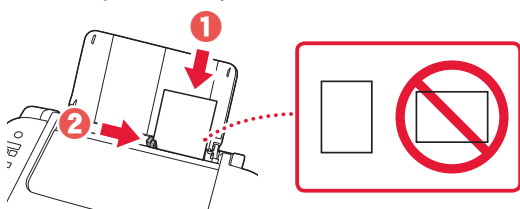
- 1 Otwórz podpórkę papieru.



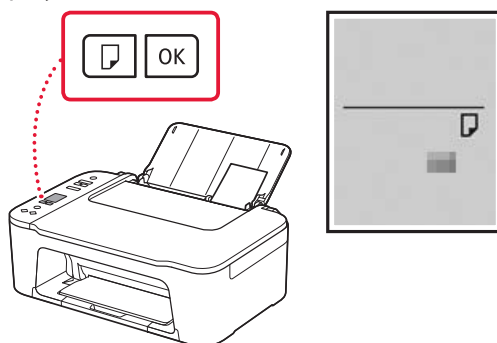
- 2 Przesuń prowadnicę papieru w lewo.



- 3 Włóż kilka arkuszy papieru dosuniętych do prawej krawędzi stroną do zadrukowania skierowaną do góry i dosuń prowadnicę papieru do krawędzi arkuszy.



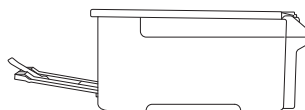
- 4 Naciśnij przycisk **Wybierz papier (Paper Select)**, wybierz rozmiar papieru i naciśnij przycisk **OK**.



- 5 Wysuń tacę wyprowadzania papieru i otwórz przedłużenie tacy wyjściowej.



- Spójrz z boku, aby upewnić się, że wygląda jak na schemacie.



Jeśli wyniki drukowania są niezadowalające

Jeśli proste linie są krzywe, kolory są niespójne lub wyniki drukowania nie są zgodne z oczekiwaniami, wykonaj procedurę Wyrównywanie głowic drukujących (Print Head Alignment).

Aby uzyskać szczegółowe informacje, kliknij **Konserwacja w Podręcznik online** i patrz **Jeśli wydruk jest błąd lub nierównomierny > Wyrównywanie głowicy drukującej**.

Informacje na temat uzyskiwania dostępu do **Podręcznik online** znajdują się na tylnej okładce.

■ Linie są źle wyrównane



■ Nierówne lub zasmużone kolory



A nyomtató beüzemelése



A beüzemeléshez látogasson el a következő URL-címre:

<https://ij.start.canon/TS3450>

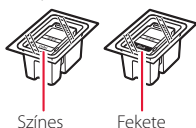
vagy mobilszközével olvassa be a kódot



●Ha nem rendelkezik internetkapcsolattal, kövesse az alábbi utasításokat!

1. A doboz tartalma

● FINE patronok



Színes

Fekete

● Tápkábel

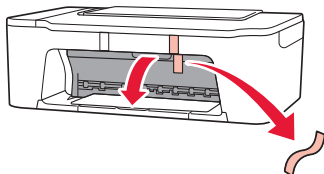
● Biztonsági és fontos tudnivalók

● Beüzemelési útmutató (ez a kézikönyv)

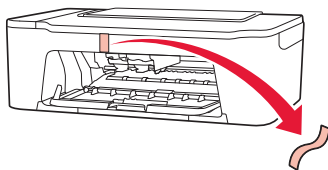
2. A csomagolóanyag eltávolítása



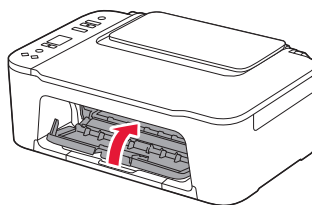
1 Távolítsa el a jobb oldalon található narancssárga szalagot, és nyissa fel a fedelet.



2 Távolítsa el a bal oldalon található narancssárga szalagot.



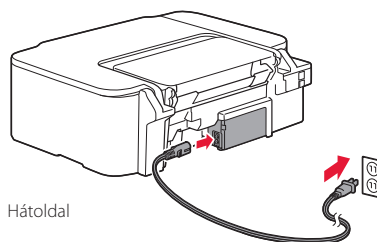
3 Csukja le a fedelet.



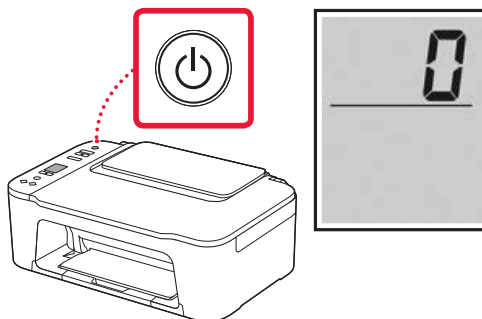
3. A nyomtató bekapcsolása



1 Csatlakoztassa a tápkábelt.



2 Nyomja meg a **BE (ON)** gombot.



Fontos

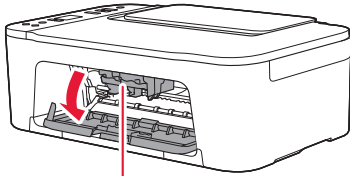
Ha megjelenik egy másik képernyő, akkor nézze meg a „Ha a következő képernyők egyike jelenik meg”, 3. oldal szakaszt, és kövesse az utasításokat.

A nyomtató beüzemelése

4. A FINE patronok behelyezése



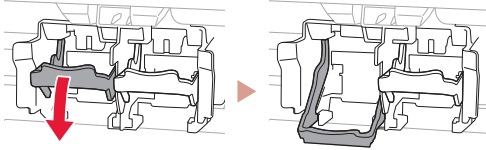
1 Nyissa fel a fedelet.



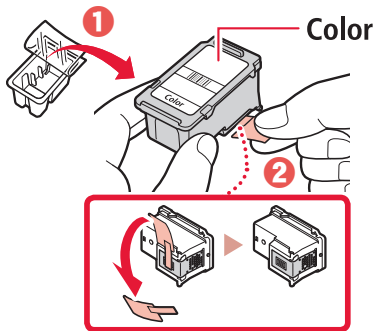
▲ Figyelem

Amíg meg nem áll, ne érjen hozzá a FINE patron tartóához!

2 Hajtsa le a tintapatron rögzítőkarját a bal oldalon.

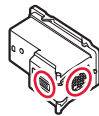


3 Vegye ki a színes FINE patron a csomagolásából, és távolítsa el a védőszalagot.

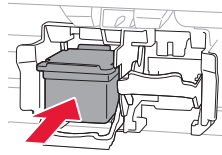


Fontos

- Ne érjen hozzá a védőszalagon lévő tintához, mert megfoghatja a kezét és a környező tárgyakat.
- Ne érjen hozzá az ábrán megjelölt területekhez. Ellenkező esetben előfordulhat, hogy a nyomtató nem fog megfelelően nyomtatni.



4 Tegye bele a színes FINE patron a FINE patron tartójába.

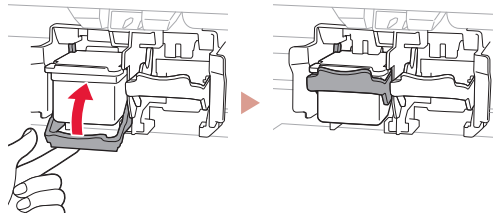


Fontos

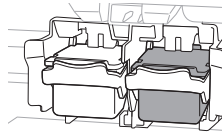
Ne üsse hozzá semmihez se a FINE patron, mert meghibásodhat.



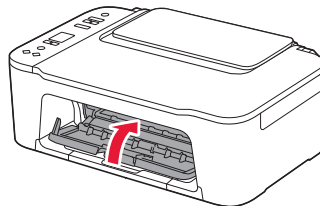
5 Hajtsa fel a tintapatron rögzítőkarját.



6 A 2–5. lépéseket megismételve tegye be a fekete FINE patron a jobb oldalra.



7 Csukja le a fedelet.



8 Várja meg, hogy megjelenjen a következő képernyő.



Fontos

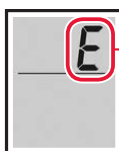
Ha E > 0 > 4 jelenik meg a képernyőn, akkor nézze meg a „Ha a következő képernyők egyike jelenik meg”, 3. oldal szakaszt, és kövesse az utasításokat.

Válassza ki azt a csatlakoztatási módszert, amely a leginkább megfelel annak, ahogyan a nyomtatót használni fogja.

- Ha a nyomtatót más eszközhöz történő csatlakoztatás nélkül szeretné használni
➔ Befejeződött az üzembe helyezés.
- Ha a nyomtatót számítógéphez vagy okostelefonhoz csatlakoztatva szeretné használni
➔ Folytassa a következő oldalon.



Ha a következő képernyők egyike jelenik meg



Számok vagy betűk

Nézze meg a képernyőt, és kövesse az alábbi megfelelő utasításokat.



Tegye be a FINE patronokat.

➔ „4. A FINE patronok behelyezése”, 2. oldal



Nem lett eltávolítva minden védőanyag.

➔ „2. A csomagolóanyag eltávolítása”, 1. oldal



A FINE patronok nincsenek megfelelően behelyezve.

➔ „4. A FINE patronok behelyezése”, 2. oldal

Minden egyéb esetben kövesse az **Online kézikönyv** útmutatásait.

Milyen eszközt csatlakoztat?



Számítógép



Számítógép és
okostelefon




Okostelefon

5-a

Csatlakoztatás számítógéphez

Ha több számítógépet használ, akkor a következő lépéseket mindegyik számítógépen hajtsa végre.



- 1 A számítógépen látogasson el a Canon webhelyére.
 <https://ij.start.canon>
- 2 Válassza a  **Beüzemelés** elemet.
- 3 Írja be a nyomtató modellnevét, és kattintson az **Ugrás** gombra.
- 4 Kattintson az **Indítás** gombra.
- 5 Kattintson a **(B) Csatlakoztatás számítógéphez/okostelefonhoz** elemre.
 - A következő lépéseket Windows operációs rendszer esetében kell végrehajtani.
- 6 Kattintson a **Letöltés** gombra.
- 7 Futtassa a letöltött fájlt.
 - Kövesse a képernyőn megjelenő utasításokat.
 - Ezek a műveletek eltartanak egy ideig.
 - Ha okostelefonhoz is szeretné csatlakoztatni, akkor olvassa el a következő fejezetet: „5-b. Csatlakoztatás okostelefonhoz”, 5. oldal.

5-b

Csatlakoztatás okostelefonhoz

Ha több okostelefont használ, akkor a következő lépéseket mindegyik okostelefonon hajtsa végre.



1 Telepítse az okostelefonjára a „Canon PRINT Inkjet/SELPHY” alkalmazást.

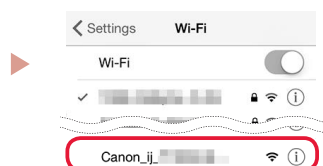


- Keresse meg a „Canon PRINT” alkalmazást az App Store vagy a Google Play áruházban.
- Az alkalmazás letöltéséhez látogasson el a Canon webhelyére.



2 Nyissa meg az okostelefon Wi-Fi-beállításait. Ellenőrizze, látható-e a „Canon_ij_” karaktersorozattal kezdődő hálózati név (SSID).

(A példa az iOS képernyőjét mutatja)

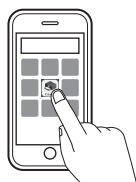


A „Canon_ij_” karaktersorozattal kezdődő hálózati név (SSID)

- Ha látható „Canon_ij_”, → folytassa a **3.** lépéssel.
- Ha nem látható „Canon_ij_”, → folytassa a **4.** lépéssel.

3 Koppintson a „Canon_ij_” karaktersorozattal kezdődő hálózati névre (SSID-re).

4 Nyissa meg a telepített alkalmazást, majd az alkalmazás képernyőin megjelenő utasításokat követve adja hozzá a nyomtatót.

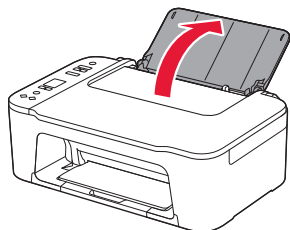


Miután hozzáadta a nyomtatót, nyomtathat az okostelefonról.

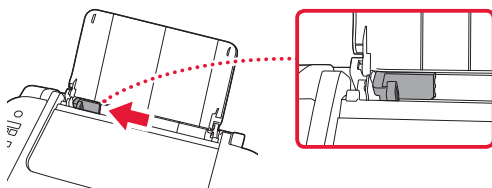
Ha fényképeket szeretne nyomtatni, olvassa el a következő fejezetet: „Papír betöltése”, 6. oldal.

Papír betöltése

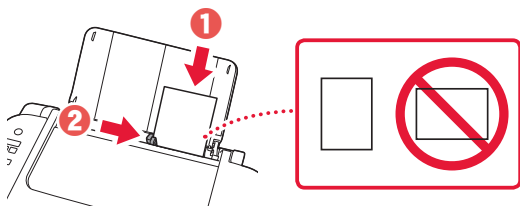
- 1 Nyissa ki a papírtámaszt.



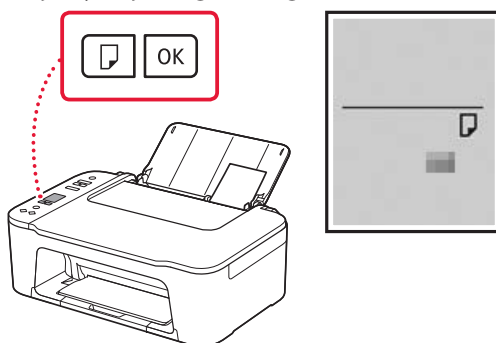
- 2 Tolja balra a papírvezetőt.



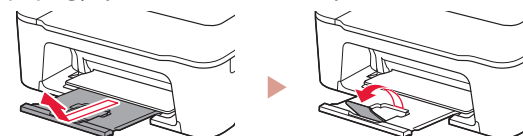
- 3 Tegyen be néhány papírlapot úgy, hogy a jobb szélhez illeszkedjenek és nyomtatási oldaluk felfelé nézzen, és igazítsa a papírvezetőt a papírköteg szélességéhez.



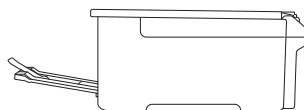
- 4 Nyomja meg a **Papír kiválasztása (Paper Select)** gombot, válasszon ki egy papírméretet, majd nyomja meg az **OK** gombot.



- 5 Húzza ki a papírgyűjtő tálcat, és nyissa ki a papírgyűjtő tálca hosszabbítóját.



- Nézze meg oldalról, és ellenőrizze, hogy úgy néz-e ki, amint az ábrán látható.



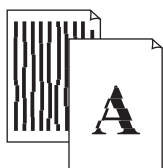
Ha nem megfelelő a nyomtatás eredménye

Ha töredezettek az egyenes vonalak vagy egyenetlenek a színek, vagy ha a nyomtatás eredménye másként tér el a várttól, akkor hajtsa végre a Nyomtatófej-igazítás (Print Head Alignment) műveletet.

Ennek részleteit úgy ismerheti meg, hogy az **Online kézikönyv Karbantartás** elemére kattint, és elolvassa a következő részt: **Ha a nyomtatás halvány vagy a színe nem egyenletes > A Nyomtatófej igazítása.**

Azt, hogy miként lehet elérni az **Online kézikönyv**, a hátsó borító ismerteti.

■ Töredezett vonalak



■ Egyenetlen vagy csíkos színek



Yazıcıyı Ayarlama



Kurulum için URL'yi ziyaret edin:

<https://ij.start.canon/TS3450>

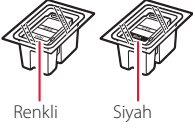
ya da mobil aygıtınızla kodu tarayın



• İnternet bağlantınız yoksa, aşağıdaki yönergeleri izleyin.

1. Kutu İçeriği

• FINE kartuşları



• Güç Kablosu

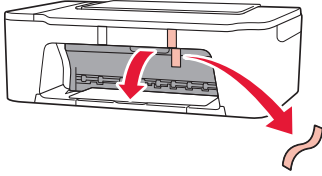
• Güvenlik ve Önemli Bilgiler

• Başlangıç Kılavuzu (bu el kitabı)

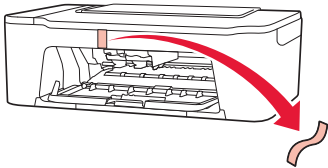
2. Koruyucu Malzemeleri Çıkarma



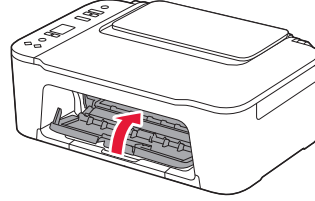
1 Sağdaki turuncu bandı çıkarın ve kapağı açın.



2 Soldaki turuncu bandı çıkarın.



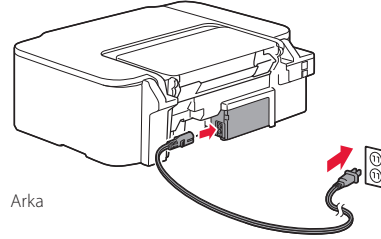
3 Kapağı kapatın.



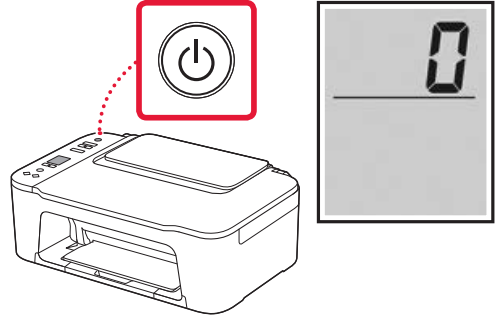
3. Yazıcıyı Açma



1 Güç kablosunu takın.



2 Açma (ON) düğmesine basın.



Önemli

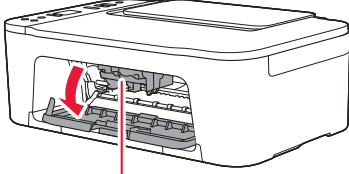
Başka bir ekran çıkarsa, "Aşağıdaki ekranlardan biri görüntülenirse", sayfa 3 bölümüne bakın ve yönergeleri izleyin.

Yazıcıyı Ayarlama

4. FINE Kartuşlarını Takma



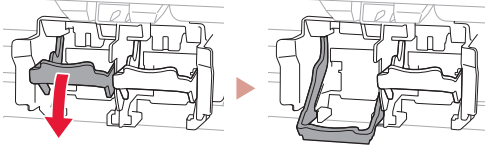
1 Kapağı açın.



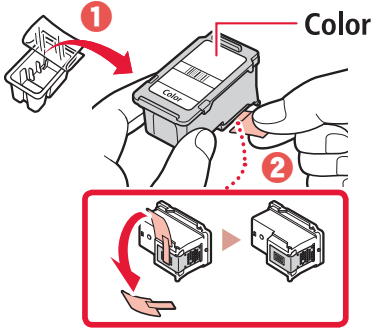
⚠ Dikkat

Durana kadar FINE kartuş tutucuya dokunmayın.

2 Soldaki mürekkep kartuşu kilit kolunu indirin.

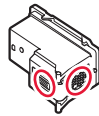


3 Renkli FINE kartuşunu paketinden çıkarın ve koruyucu bandı çıkarın.

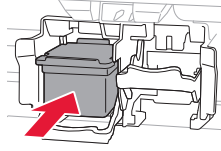


»»» Önemli

- Koruyucu bandın üzerindeki mürekkebe dokunmayın. Ellerinizi veya etrafındaki nesnelere boyayabilir.
- Şekilde gösterilen alanlara dokunmayın. Aksi halde, yazıcı düzgün yazdırmayabilir.



4 Renkli FINE kartuşunu FINE kartuş tutucuya takın.

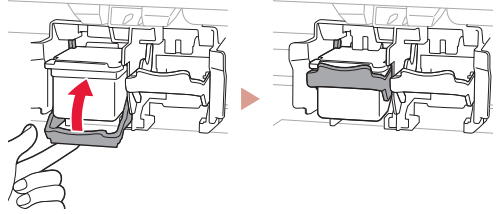


»»» Önemli

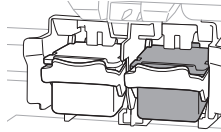
FINE kartuşunu çarpmayın. Bu durum arızaya neden olabilir.



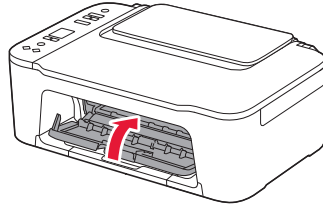
5 Mürekkep kartuşu kilit kolunu kaldırın.



6 2 – 5 arası adımları tekrarlayın ve Siyah FINE kartuşunu sağ tarafa takın.



7 Kapağı kapatın.



8 Aşağıdaki ekranın görünüp görünmediğini kontrol edin.



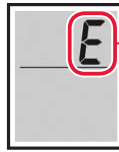
»»» **Önemli**

Ekrana E > 0 > 4 çıkarsa, "Aşağıdaki ekranlardan biri görüntülenirse", sayfa 3 bölümüne bakın ve yönergeleri izleyin.

Yazıcıyı nasıl kullanacağınıza en uygun bağlantı yöntemini seçin.

- Diğer aygıtları bağlamadan yazıcıyı kullanmak için
➔ Kurulum şimdi tamamlandı.
- Yazıcıyı bilgisayara veya akıllı telefona bağlayarak kullanmak için
➔ Bir sonraki sayfaya geçin.

? Aşağıdaki ekranlardan biri görüntülenirse



Sayılar veya harfler

Ekrana bakın ve ardından aşağıdaki ilgili yönergeleri izleyin.



FINE kartuşlarını takma.

➔ "4. FINE Kartuşlarını Takma", sayfa 2



Koruyucu malzeme kalmış.

➔ "2. Koruyucu Malzemeleri Çıkarma", sayfa 1



FINE Kartuşları doğru takılmamış.

➔ "4. FINE Kartuşlarını Takma", sayfa 2

Diğer tüm durumlar için bkz. **Çevrimiçi El Kitabı**.

Hangi aygıtı bağlıyorsunuz?



Bilgisayar



Bilgisayar ve akıllı telefon





Akıllı telefon

5-a

Bilgisayara Bağlanma

Birden fazla bilgisayar kullanıyorsanız her bilgisayarda bu adımları gerçekleştirin.



- 1 Bilgisayarınızdan Canon web sitesine erişin.
 <https://ij.start.canon>
- 2  **Kurulum** seçeneğini belirleyin.
- 3 Yazıcınızın model adını girin ve **Git** ögesine tıklayın.
- 4 **Başlat** ögesine tıklayın.
- 5 **(B) Bilgisayara/Akıllı Telefona Bağlanma** ögesine tıklayın.
 - Aşağıdaki adımlar Windows kullanıcılarına yöneliktir.
- 6 **İndir** ögesine tıklayın.
- 7 İndirilen dosyayı çalıştırın.
 - Ekrandaki yönergeleri izleyin.
 - Bu işlemler biraz zaman alabilir.
 - Akıllı telefona bağlamak için bkz. "5-b. Akıllı Telefona Bağlanma", sayfa 5.

5-b

Akıllı Telefona Bağlanma

Birden fazla akıllı telefon kullanıyorsanız her telefonda bu adımları gerçekleştirin.



1 Akıllı telefonunuza "Canon PRINT Inkjet/SELPHY" özelliğini kurun.

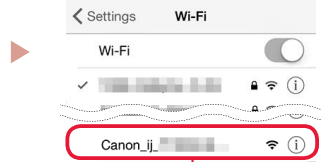


- App Store veya Google Play üzerinde "Canon PRINT" araması yapın.
- Uygulamayı indirmek için Canon web sitesine gidin.



2 Akıllı telefonunuzda Wi-Fi ayarlarını açın. "Canon_ij_" ile başlayan ağ adının (SSID) görüldüğünden emin olun.

(iOS ekranı örneği)



"Canon_ij_" ile başlayan ağ adı (SSID)

- "Canon_ij_" görünürse, → 3. adıma geçin.
- "Canon_ij_" görünmezse, → 4. adıma geçin.

3 "Canon_ij_" ile başlayan ağ adına (SSID) dokununuz.

4 Yüklü uygulamayı açın ve ardından yazıcınızı eklemek için uygulamada ekrandaki yönergeleri izleyin.

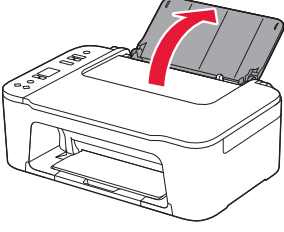


Yazıcınızı ekledikten sonra akıllı telefonunuzdan yazdırabilirsiniz.

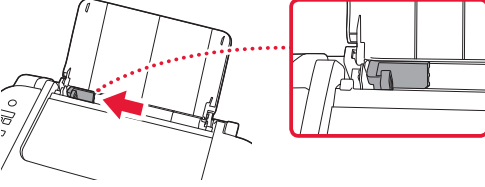
Fotoğraf yazdırmak için bkz. "Kağıt Yerleştirme", sayfa 6.

Kağıt Yerleştirme

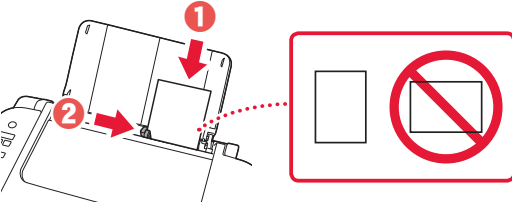
1 Kağıt desteğini açın.



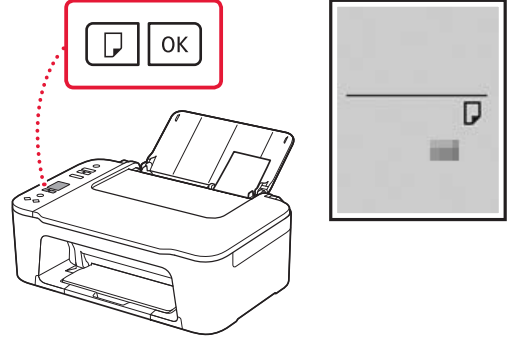
2 Kağıt kılavuzunu sola kaydırın.



3 Birkaç sayfa kağıdı, yazdırılacak taraf yukarı bakacak ve sağ kenara deşecek şekilde yerleştirin ve kağıt kılavuzunu kağıt genişliğine hizalayın.



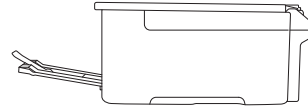
4 **Kağıt Seçimi (Paper Select)** düğmesine basın, kağıt boyutunu seçin ve ardından **OK** düğmesine basın.



5 Kağıt çıkış tepsisini uzatın ve çıkış tepsisi uzantısını açın.



• Yandan bakarak şekildeki gibi görüldüğünü doğrulayın.



Yazdırma Sonuçları Memnun Edici Değilse

Düz çizgiler deforme veya renkler tutarsızsa veya yazdırma sonuçları beklediğiniz gibi değilse Yazıcı Kafası Hizalama (Print Head Alignment) işlemini gerçekleştirin.

Ayrıntılı bilgi için **Çevrimiçi El Kitabı** içinde **Bakım** ögesine tıklayın ve **Yazdırma Soluksa veya Eşit Dağılmıyorsa > Yazıcı Kafasını Hizalama** bölümüne bakın.

Çevrimiçi El Kitabı ögesine nasıl erişileceğini öğrenmek için arka kapağa bakın.

■ Düzgün Hizalanmamış Çizgiler



■ Eşit Olmayan veya Çizgili Renkler



Printera iestatīšana



Iestatīšanai apmeklējiet URL

<https://ij.start.canon/TS3450>

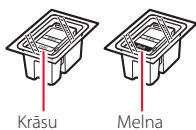


vai noskenējiet kodu ar mobilo ierīci

● Ja interneta savienojums nav pieejams, izpildiet tālāk sniegtos norādījumus.

1. Iepakojuma saturs

● FINE kasetnes



● Strāvas vads

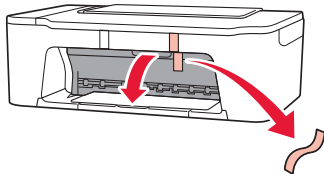
● Informācija par drošību un cita svarīga informācija

● Darba sākšana (šī rokasgrāmata)

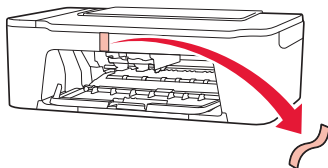
2. Iepakojuma materiālu noņemšana



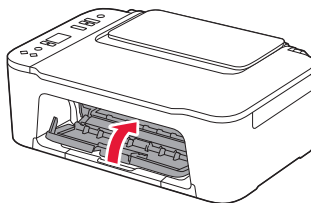
1 Noņemiet oranžo līmteni labajā pusē un atveriet vāku.



2 Noņemiet oranžo līmteni kreisajā pusē.



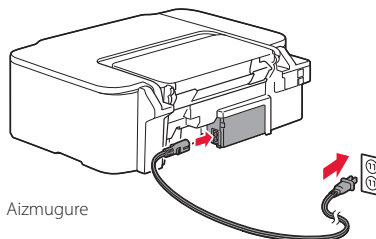
3 Aizveriet vāku.



3. Printera ieslēgšana

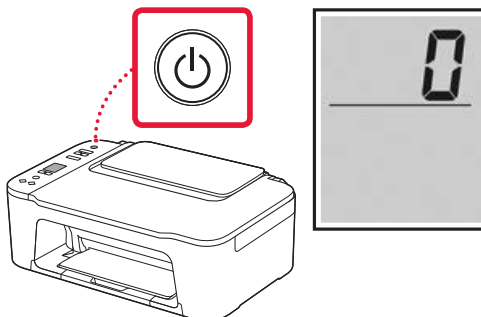


1 Pievienojiet strāvas vadu.



Aizmugure

2 Nospiediet pogu **Iesl. (ON)**.



»»» Svarīgi!

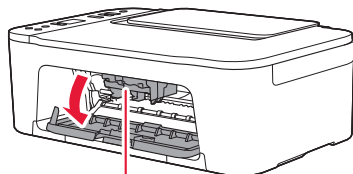
Ja tiek attēlots cits ekrāns, skatiet "Ja tiek parādīts kāds no šādiem ekrāniem" šajā lpp 3 un izpildiet norādījumus.

Printera iestatīšana

4. FINE kasetņu ievietošana



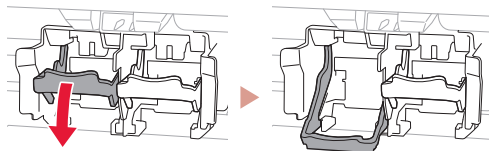
1 Atveriet vāku.



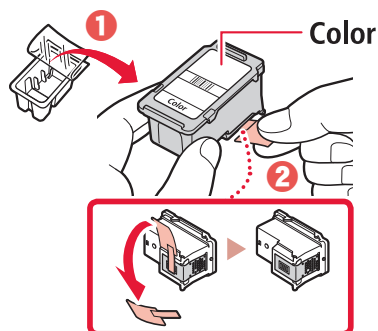
⚠ Uzmanību

Nepieskarieties FINE kasetnes turētājam, līdz tas apstājas.

2 Nolaidiet tintes kasetnes bloķēšanas sviru kreisajā pusē.

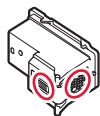


3 Izņemiet krāsu FINE kasetni no iepakojuma un noņemiet aizsarglīmenti.

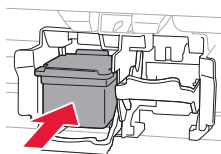


»»» Svarīgi!

- Nepieskarieties tintei uz aizsarglīmēntes. Tā var notraipīt rokas vai apkārtējos priekšmetus.
- Nepieskarieties attēla norādītajām vietām. Pretējā gadījumā printeris, iespējams, nedrukās pareizi.



4 Ievietojiet krāsu FINE kasetni FINE kasetnes turētājā.

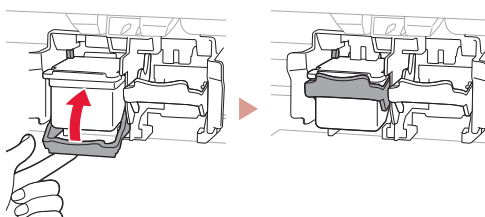


»»» Svarīgi!

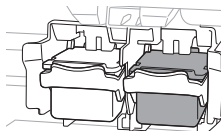
Neatsietiet FINE kasetni. Tas var izraisīt nepareizu darbību.



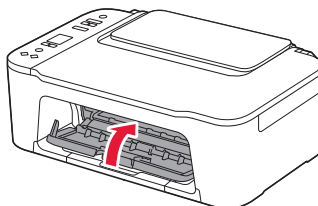
5 Paceliet tintes kasetnes bloķēšanas sviru.



6 Atkārtojiet no 2. līdz 5. darbībai un uzstādiet melno FINE kasetni labajā pusē.



7 Aizveriet vāku.



8 Pārbaudiet, vai tiek parādīts tālāk redzamais ekrāns.



»»» Svarīgi!

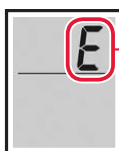
Ja ekrānā tiek attēlots E > 0 > 4, skatiet "Ja tiek parādīts kāds no šādiem ekrāniem" šajā lpp 3 un izpildiet norādījumus.

Atlasiet savienošanas metodi, kas vislabāk atbilst printera izmantošanas veidam.

- Printera izmantošana, neveidojot savienojumu ar citām ierīcēm
➔ Iestatīšana ir pabeigta.
- Printera izmantošana, veidojot savienojumu ar datoru vai viedtālruni
➔ Pārejiet uz nākamo lappusi.



Ja tiek parādīts kāds no šādiem ekrāniem



Skaitļi vai burti

Skatieties ekrānā un izpildiet attiecīgos tālāk redzamos norādījumus.



Ievietojiet FINE kasetnes.

➔ "4. FINE kasetņu ievietošana" šajā lpp 2



Atlikušais aizsargmateriāls.

➔ "2. Iepakojuma materiālu noņemšana" šajā lpp 1



FINE kasetnes nav ievietotas pareizi.

➔ "4. FINE kasetņu ievietošana" šajā lpp 2

Informāciju par pārējiem gadījumiem skatiet dokumentā **Tiešsaistes rokasgrāmata**.

Kādu ierīci pievienojat?



Dators



Dators un
viedtālrunis





Viedtālrunis

5-a

Savienojuma izveide ar datoru

Ja izmantojat vairākus datorus, veiciet šīs darbības katrā no tiem.



- 1 Datorā atveriet Canon vietni.
 <https://ij.start.canon>
- 2 Atlasiet  **Iestatīt.**
- 3 Ievadiet printera modeļa nosaukumu un noklikšķiniet uz **Aiziet.**
- 4 Noklikšķiniet uz **Sākt.**
- 5 Noklikšķiniet uz **(B) Savienojuma izveide ar datoru/viedtālruni.**
 - Turpmākās darbības attiecas uz Windows lietotājiem.
- 6 Noklikšķiniet uz **Lejupielādēt.**
- 7 Palaidiet lejupielādēto failu.
 - Ievērojiet ekrānā redzamos norādījumus.
 - Šīs darbības var aizņemt noteiktu laiku.
 - Lai pievienotu arī viedtālruni, skatiet sadaļu "5-b. Savienojuma izveide ar viedtālruni" šajā lpp 5.

5-b

Savienojuma izveide ar viedtālruni

Ja izmantojat vairākus viedtālruņus, veiciet šīs darbības katrā no tiem.



1 Instalējiet lietotni "Canon PRINT Inkjet/SELPHY" savā viedtālrunī.

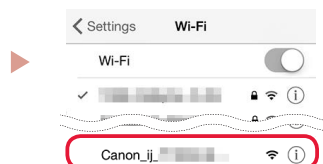


- Meklējiet "Canon PRINT" pakalpojumā App Store vai Google Play.
- Atveriet Canon vietni, lai lejupielādētu lietotni.



2 Viedtālrunī atveriet Wi-Fi iestatījumus. Pārbaudiet, vai tiek parādīts tīkla nosaukums (SSID), kas sākas ar "Canon_ij_".

(Piemērs: iOS ekrāns)



Tīkla nosaukums (SSID), kas sākas ar "Canon_ij_"

- Ja tiek parādīts "Canon_ij_", ➔ turpiniet ar **3.** darbību.
- Ja "Canon_ij_" netiek parādīts, ➔ turpiniet ar **4.** darbību.

3 Pieskarieties tīkla nosaukumam (SSID), kas sākas ar "Canon_ij_".

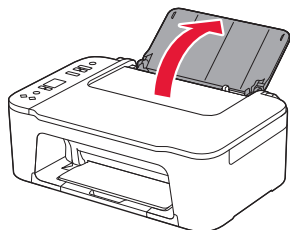
4 Atveriet instalēto lietotni un izpildiet ekrānā redzamos lietotnes norādījumus, lai pievienotu printeri.



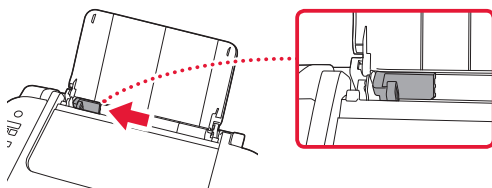
Kad printeris pievienots, varat veikt drukāšanu no viedtālruņa.
Lai drukātu fotoattēlus, skatiet "Papīra ievietošana" šajā lpp 6.

Papīra ievietošana

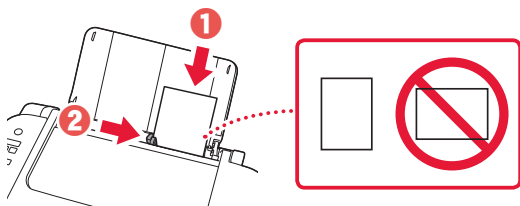
- 1 Atveriet papīra balstu.



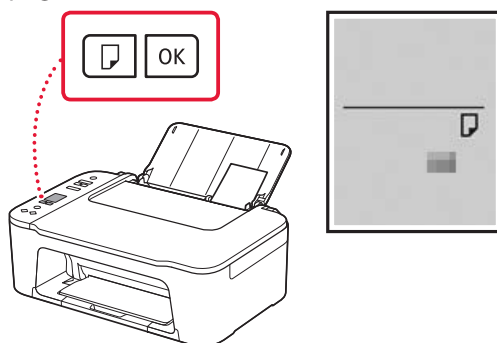
- 2 Virziet papīra vadotni uz kreiso pusi.



- 3 Ievietojiet vairākas papīra loksnes, izlīdzinot gar labo pusi, ar apdrukājamo pusi uz augšu un pārbīdiet malējo papīra vadotni atbilstoši papīra platumam.



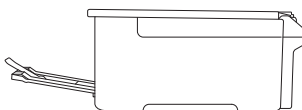
- 4 Nospiediet pogu **Papīra atlase (Paper Select)**, atlasiet papīra izmēru un pēc tam nospiediet pogu **Labi (OK)**.



- 5 Izvelciet papīra izvades uztvērēju un atveriet izvades uztvērēja pagarinājumu.



- Paskatieties uz to no sāniem, lai pārliecinātos, ka izskatās kā diagrammā.



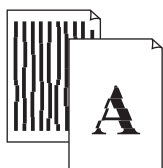
Ja drukas rezultāti ir neapmierinoši

Ja taisnās līnijas ir šķības, krāsas nav vienmērīgas vai drukas rezultāti kā citādi atšķiras no gaidītajiem, veiciet Drukšanas galviņas izlīdzināšanu (Print Head Alignment).

Lai iegūtu detalizētu informāciju, noklikšķiniet uz **Apkope** rokasgrāmātā **Tiešsaistes rokasgrāmata** un skatiet sadaļu **Ja drukāšana ir blāva vai nevienmērīga > Drukšanas galviņas izlīdzināšana**.

Lai uzzinātu, kā atvērt **Tiešsaistes rokasgrāmata**, skatiet aizmugurējo vāku.

- Līnijas nav taisnas un savietotas



- Krāsas nav vienmērīgas vai ir redzamas krāsu svītras



Spausdintuvo nustatymas



Sąranką rasite apsilankę URL

<https://ij.start.canon/TS3450>

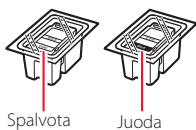
arba nuskaitykite kodą savo mobiliuoju įrenginiu



• Jei neveikia interneto ryšys, vykdykite toliau pateiktas instrukcijas.

1. Dėžutės turinys

• Kasetės FINE



• Maitinimo laidas

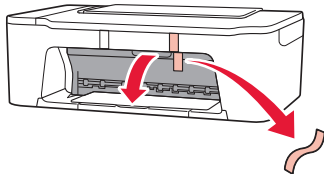
• Darbo saugos ir kita svarbi informacija

• Darbo pradžia (ši instrukcija)

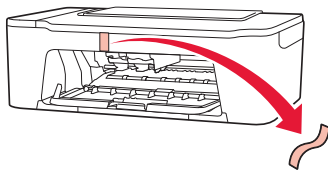
2. Pakuotės medžiagų nuėmimas



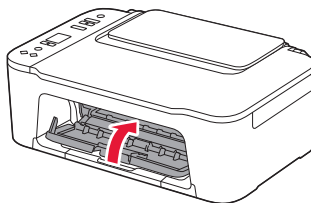
1 Nulupkite oranžinę juostelę dešinėje pusėje ir atidarykite dangtį.



2 Nulupkite oranžinę juostelę kairėje pusėje.



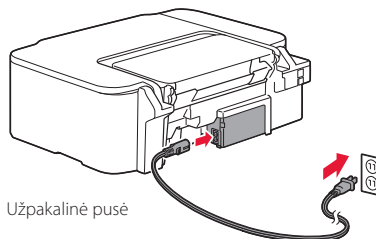
3 Uždarykite dangtį.



3. Spausdintuvo įjungimas

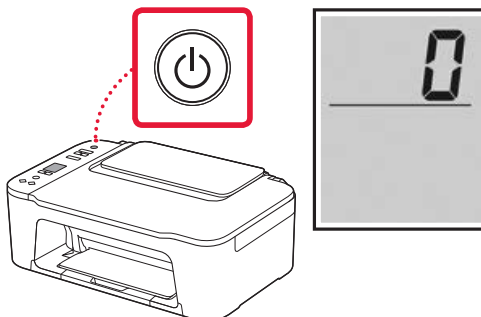


1 Prijunkite maitinimo laidą.



Užpakalinė pusė

2 Paspauskite mygtuką **Įjungti (ON)**.



▶▶▶ Svarbu

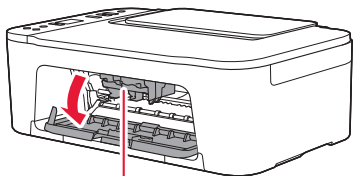
Jei rodomas kitas ekranas, žr. „Jei rodomas kuris iš tolesnių ekranų“, puslapis 3 ir vykdykite instrukcijas.

Spausdintuvo nustatymas

4. Kasečių FINE įdėjimas



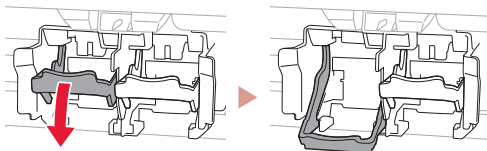
1 Atidarykite dangtį.



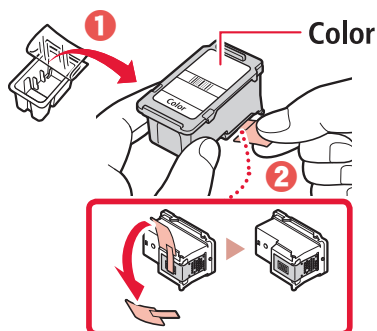
▲ Atsargiai

Nebandykite rankomis liesti kasetės FINE laikiklio, kol jis nėra sustojęs.

2 Nuleiskite kairiosios pusės rašalo kasetės fiksavimo svirtelę.

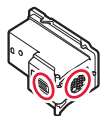


3 Iš pakuotės išimkite spalvotą kasetę FINE ir nulupkite apsauginę juostelę.

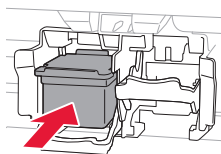


►►► Svarbu

- Nelieskite rašalo ant apsauginės juostelės. Galite susitepti savo rankas arba aplinkinius objektus.
- Nelieskite sričių, nurodytų paveikslėlyje. Kitu atveju spausdintuvas gali spausdinti netinkamai.



4 Įdėkite spalvotą kasetę FINE į kasetės FINE laikiklį.

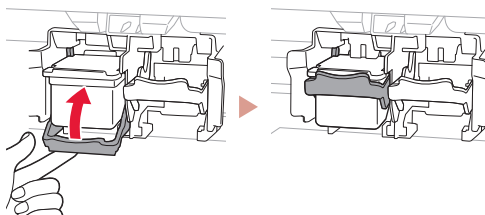


►►► Svarbu

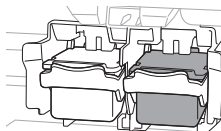
Nesutrenkite kasetės FINE. Dėl to ji gali būti sugadinta.



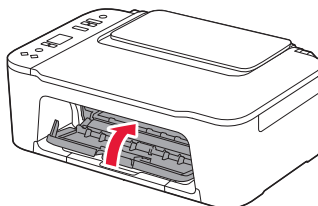
5 Pakelkite rašalo kasetės fiksavimo svirtelę.



6 Pakartokite veiksmus nuo 2 iki 5 ir įdėkite juodą kasetę FINE dešinėje pusėje.



7 Uždarykite dangtį.



8 Patikrinkite, ar parodomas šis ekranas.



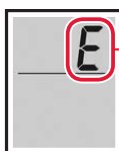
»»» Svarbu

Jei ekrane rodoma E > 0 > 4, žr. „Jei rodomas kuris iš tolesnių ekranų“, puslapis 3 ir vykdykite instrukcijas.

Pasirinkite prisijungimo būdą, kurį naudosite naudodamiesi spausdintuvu.

- Spausdintuvo naudojimas, jo neprijungus prie kitų įtaisų
➔ Sąranka baigta.
- Spausdintuvo naudojimas prijungus prie kompiuterio ar išmaniojo telefono
➔ Pereikite į kitą puslapį.

? Jei rodomas kuris iš tolesnių ekranų



Skaičiai arba raidės

Patikrinkite ekraną ir vadovaukitės atitinkamomis toliau pateiktomis instrukcijomis.



Įdėti kasetę FINE.

➔ „4. Kasečių FINE įdėjimas“, puslapis 2



Apsauginė medžiaga nenuimta.

➔ „2. Pakuotės medžiagų nuėmimas“, puslapis 1



Netinkamai įdėtos kasetės FINE.

➔ „4. Kasečių FINE įdėjimas“, puslapis 2

Visais kitais atvejais žr. **Interneto instrukcija.**

Kokį įtaisą norite prijungti?



Kompiuteris



Kompiuteris ir
išmanusis telefonas



Išmanusis telefonas





5-a

Prijungimas prie kompiuterio

Jei naudojate kelis kompiuterius, atlikite šiuos veiksmus kiekviename kompiuteryje.



- 1 Savo kompiuteryje atidarykite Canon svetainę.
 <https://ij.start.canon>
- 2 Pasirinkite  **Nustatymas**.
- 3 Įveskite spausdintuvo modelio pavadinimą ir spustelėkite **Eiti**.
- 4 Spustelėkite **Pradėti**.
- 5 Spustelėkite **(B) Prisijungimas prie kompiuterio / išmaniojo telefono**.
 - Toliau nurodyti veiksmai skirti „Windows“ naudotojams.
- 6 Spustelėkite **Atsisiųsti**.
- 7 Paleiskite atsisiųstą failą.
 - Vykdykite ekrane pateiktas instrukcijas.
 - Šios operacijos gali šiek tiek užtrukti.
 - Norėdami taip pat prijungti prie išmaniojo telefono, žr. „5-b. Prijungimas prie išmaniojo telefono“, puslapis 5.

5-b

Prijungimas prie išmaniojo telefono

Jei naudojate kelis išmaniuosius telefonus, atlikite šiuos veiksmus kiekviename išmaniamame telefone.



1 Išmaniamame telefone įdiekite programą „Canon PRINT Inkjet/SELPHY“.

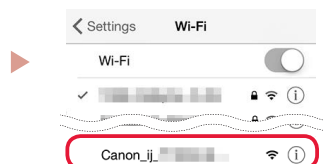


- App Store arba Google Play ieškokite „Canon PRINT“.
- Norėdami atsisiųsti programą, atidarykite Canon svetainę.



2 Atidarykite savo išmaniojo telefono „Wi-Fi“ parametrus. Patikrinkite, kad rodomas tinklo pavadinimas (SSID), kuris prasideda „Canon_ij_“.

(„iOS“ ekrano pavyzdys)

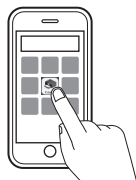


Tinklo pavadinimas (SSID), kuris prasideda „Canon_ij_“

- Jei rodoma „Canon_ij_“, → pereikite prie 3 veiksmo.
- Jei „Canon_ij_“ nerodoma, → pereikite prie 4 veiksmo.

3 Bakstelėkite tinklo pavadinimą (SSID), kuris prasideda „Canon_ij_“.

4 Norėdami pridėti savo spausdintuvą, atidarykite įdiegtą programą ir vykdykite programos ekrane pateiktas instrukcijas.

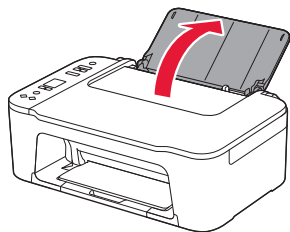


Įtraukę spausdintuvą galite spausdinti iš išmaniojo telefono.

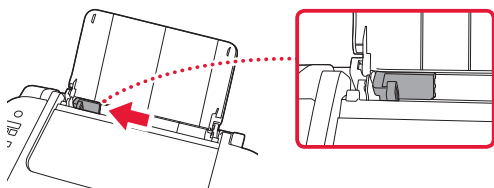
Norėdami spausdinti nuotraukas žr. „Popieriaus dėjimas“, puslapis 6.

Popieriaus dėjimas

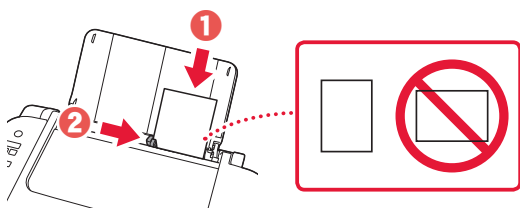
- 1 Atidarykite popieriaus atramą.



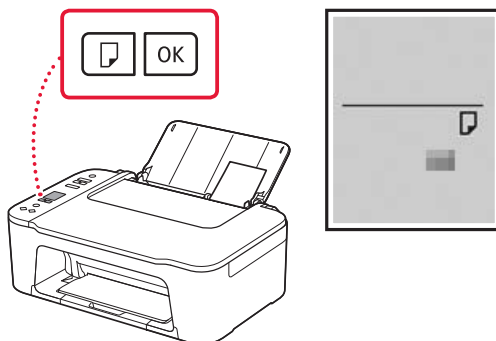
- 2 Pastumkite popieriaus kreipiklį į kairę.



- 3 Įdėkite kelis popieriaus lapus prie dešiniojo krašto spausdinamąja puse į viršų ir sulygiuokite popieriaus kreipiklį pagal popieriaus plotį.



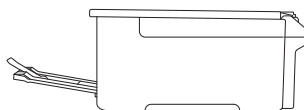
- 4 Paspauskite mygtuką **Popieriaus pasirinkimas (Paper Select)**, pasirinkite popieriaus formatą ir paspauskite mygtuką **Gerai (OK)**.



- 5 Ištraukite popieriaus išvesties dėklą ir atverskite išvesties dėklo ilgintuvą.



- Pažiūrėkite iš šono ir įsitinkinkite, kad atrodo kaip iliustracijoje.



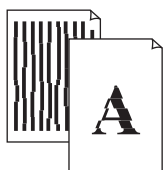
Jei spausdinimo rezultatai nepatenkinami

Jei tiesios eilutės išlenktos ar spalvos nenuoseklios arba spausdinimo rezultatai ne tokie, kokių tikėjotės, atlikite Spausdinimo galvutės lygiavimą (Print Head Alignment).

Norėdami daugiau informacijos spustelėkite skyrių **Priežiūra**, pateiktą **Interneto instrukcija**, ir žr. **Jei spaudiniai blankūs arba netolygūs > Spausdinimo galvutės lygiavimas**.

Žr. nugarėlę norėdami pasiekti **Interneto instrukcija**.

■ Nelygios eilutės



■ Nevienodos arba dryžuotos spalvos



Printeri seadistamine



Seadistamiseks külastage lehte URL

<https://ij.start.canon/TS3450>

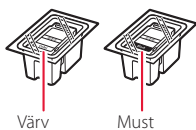
või skannige koodi oma mobiiliseadmega



- Kui teil puudub internetiühendus, järgige alljärgnevat juhiseid.

1. Karbi sisu

- FINE-kassetid

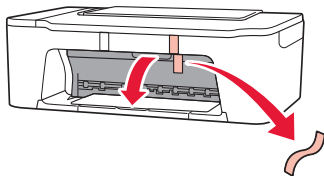


- Toitejuhe
- Ohutusteave ja oluline teave
- Alustamise juhend (see juhend)

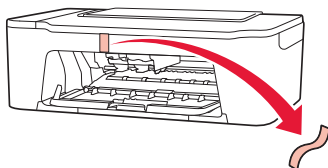
2. Pakkematerjalide eemaldamine



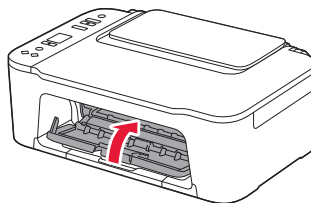
- 1 Avage kaas ja eemaldage oranž teip.



- 2 Eemaldage oranž teip vasakult.



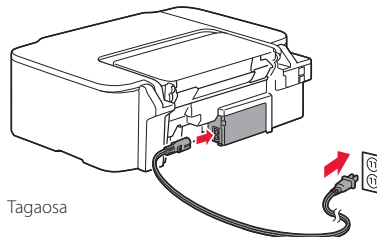
- 3 Sulgege kaas.



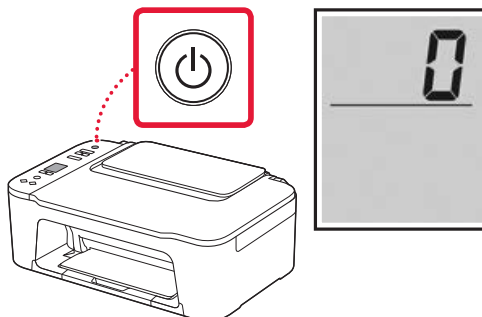
3. Printeri sisselülitamine



- 1 Ühendage toitejuhe.



- 2 Vajutage nuppu **Sisse (ON)**.



▶▶▶ Tähtis!

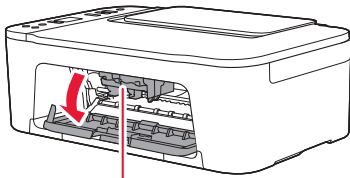
Kui kuvatakse teine ekraan, vt „Kui ilmub mis tahes ekraan järgmistest“ lk 3 ja järgige suuniseid.

Printeri seadistamine

4. FINE-kassetide paigaldamine



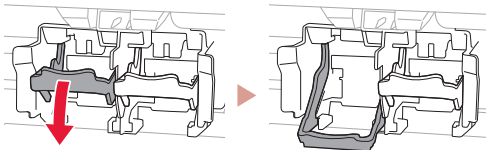
1 Avage kaas.



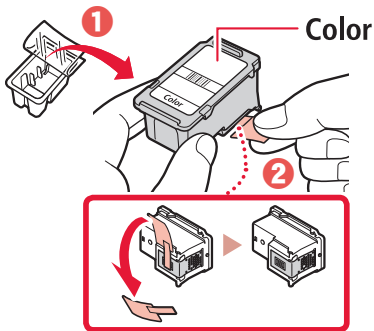
⚠ Ettevaatust

Ärge puutuge FINE-kasseti hoidikut, enne, kui see on täielikult peatunud.

2 Langetage vasakul olev tindikasseti lukustushoob.

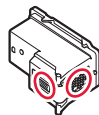


3 Eemaldage värviline FINE-kassett pakendist ja eemaldage kaitseint.

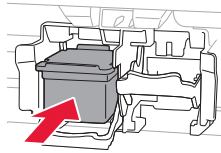


»»» Tähtis!

- Ärge puudutage kaitseteibil olevat tinti. See võib määrada teie käsi või ümbritsevaid esemeid.
- Ärge puudutage joonisel näidatud piirkondi. Muidu ei pruugi printer õigesti printida.



4 Sisestage värviline FINE-kassett FINE-kasseti hoidikusse.

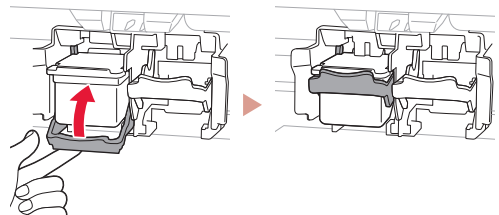


»»» Tähtis!

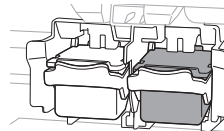
Ärge lööge FINE-kassetti vastu ümbritsevaid osi. See võib põhjustada töötörkeid.



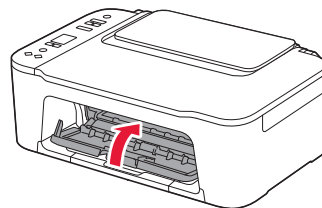
5 Tõstke tindikasseti lukustushooba.



6 Korrake toiminguid 2 kuni 5 ja sisestage must FINE-kassett paremale poole.



7 Sulgege kaas.



8 Kontrollige, kas ilmub järgmine kuva.



»»» Tähtis!

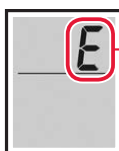
Kui E > 0 > 4 ekraanil kuvatakse tõrge, vt „Kui ilmub mis tahes ekraan järgmistest“ lk 3 ja järgige suuniseid.

Valige ühendusmeetod, mis sobib kõige paremini printeri kasutusviisiga.

- **Printeri kasutamine teisi seadmeid ühendamata**
 - ➔ Häälestamine on nüüd lõpule jõudnud.
- **Printeri kasutamine arvuti või nutitelefoni ühendatult**
 - ➔ Jätka järgmise leheküljega.



Kui ilmub mis tahes ekraan järgmistest



Numbrid või tähed

Kontrollige ekraani ja järgige asjakohaseid suuniseid allpool.



Installeerige FINE-kassetid.

➔ „4. FINE-kassetide paigaldamine“ lk 2



Kaitsev materjal on alles.

➔ „2. Pakkematerjalide eemaldamine“ lk 1



FINE-kassetid pole õigesti paigaldatud.

➔ „4. FINE-kassetide paigaldamine“ lk 2

Kõigil muudel juhtudel lugege dokumenti **Veebjuhend**.

Millist seadet soovite ühendada?



Arvuti



Arvuti ja
nutitelefon





Nutitelefon

5-a

Arvutiga ühendamine

Kui kasutate mitut arvutit, tehke need toimingud igal arvutil.



- 1 Minge oma arvutis veebisaidile Canon.
 <https://ij.start.canon>
- 2 Valige  **Seadistus**.
- 3 Sisestage printeri mudeli nimi ja klõpsake nuppu **Mine**.
- 4 Klõpsake käsku **Käivita**.
- 5 Klõpsake käsku (**B**) **Ühendamine arvuti/nutitefoniga**.
 - Järgmised juhised on Windowsi kasutajatele.
- 6 Klõpsake käsku **Laadi alla**.
- 7 Käivitage allalaaditud fail.
 - Järgige ekraanil kuvatud suuniseid.
 - Need toimingud võivad pisut aega võtta.
 - Ka nutitefoniga ühendamiseks lugege jaotist „5-b. Nutitefoniga ühendamine“ lk 5.

5-b

Nutitelefoni ühendamine

Kui kasutate mitut nutitelefoni, tehke need toimingud igas nutitelefonis.



1 Installige nutitelefoni rakendus „Canon PRINT Inkjet/SELPHY“.

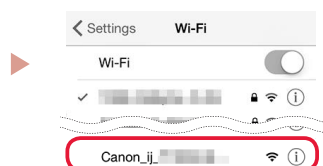


- Otsige rakendust „Canon PRINT“ kas App Store või Google Play-st.
- Avage veebisait Canon ja laadige rakendus alla.



2 Avage nutitelefonis Wi-Fi sätteid. Jälgige, et ilmuks võrgu nimi (SSID), mille alguses on „Canon_ij_“.

(Operatsioonisüsteemi iOS ekraanikuva näide)

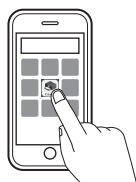


Võrgu nimi (SSID), mille alguses on „Canon_ij_“

- Kui kuvatakse „Canon_ij_“ → Jätkake etapiga **3**.
- Kui ei kuvata „Canon_ij_“ → Jätkake etapiga **4**.

3 Puudutage võrgu nime (SSID), mille alguses on „Canon_ij_“.

4 Printeri lisamiseks avage installitud rakendus ja seejärel järgige ekraanil kuvatavaid rakendusejuhiseid.

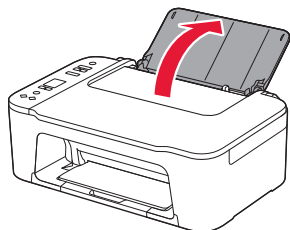


Pärast printeri lisamist saate printida oma nutitelefonist.

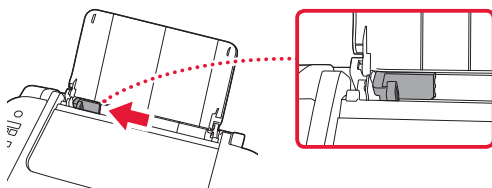
Fotode printimise kohta leiate teavet teemast „Paberi laadimine“ lk 6.

Paberi laadimine

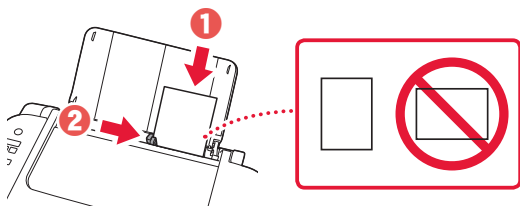
1 Avage paberitugi.



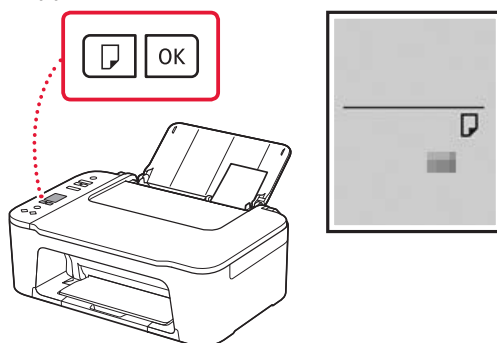
2 Lükake paberijuhikut vasakule.



3 Laadige mitu lehte paberit vastu parempoolset külge nii, et printitav pool jääks üles, lükake külgmist paberijuhikut ja joondage see paberi laiuse alusel.



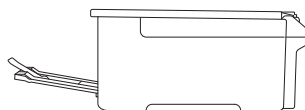
4 Vajutage nuppu **Paberi valimine (Paper Select)**, seejärel valige paberi suurus ja vajutage nuppu **OK**.



5 Tõmmake välja paberi väljastusalus ja avage väljastusaluse pikendus.



- Vaadake seda küljelt, veendumaks, et see vastab joonisel kujutatule.



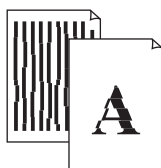
Kui printimistulemused on puudulikud

Kui sirged jooned on kõverad või värvid ebaühtlased või printimistulemused on muul viisil ootamatud, tehke Prindipea joondamine (Print Head Alignment).

Üksikasjaliku teabe saamiseks klõpsake valikut **Hooldus** juhendis **Veebjuhend** ja vaadake jaotist **Kui printimistulemus on ähmane või ebaühtlane > Prindipea joondamine**.

Vaadake tagakaanelt, kuidas juhendile **Veebjuhend** ligi pääseda.

■ Jooned pole kohakuti



■ Ebaühtlased või jutlised värvid



Configurarea imprimantei



Pentru Configurare, vizitați adresa URL

<https://ij.start.canon/TS3450>

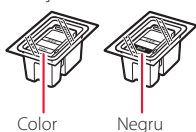
sau scanați codul cu dispozitivul mobil



• Dacă nu aveți o conexiune la internet, urmați instrucțiunile de mai jos.

1. Conținutul cutiei

• Cartușe FINE



• Cablu de alimentare

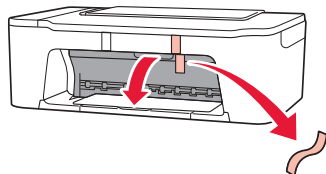
• Informații cu privire la siguranță și alte informații importante

• Ghid de inițiere (acest manual)

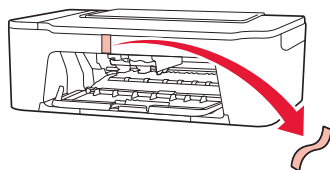
2. Îndepărtarea materialelor de ambalare



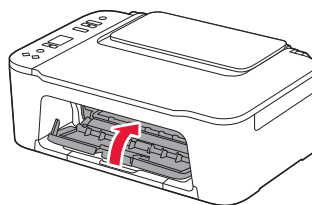
1 Îndepărtați banda portocalie din dreapta și deschideți capacul.



2 Îndepărtați banda portocalie din stânga.



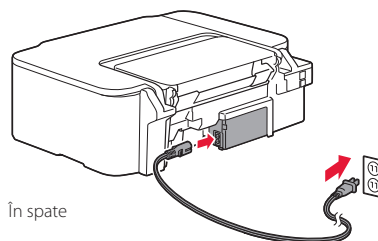
3 Închideți capacul.



3. Pornirea imprimantei

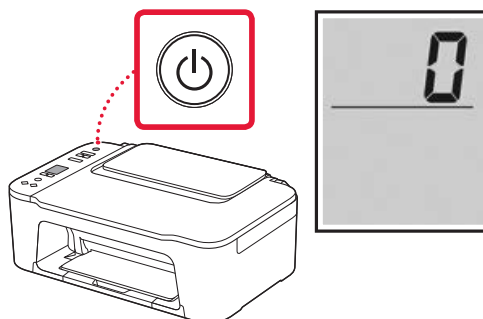


1 Conectați cablul de alimentare.



În spate

2 Apăsați butonul **ACTIVARE (ON)**.



►►► Important

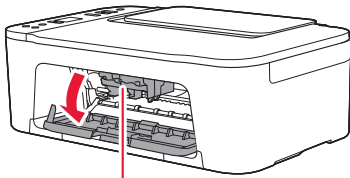
Dacă apare alt ecran, consultați „Dacă apare unul din ecranele următoare” la pagina 3 și urmați instrucțiunile.

Configurarea imprimantei

4. Instalarea cartușelor FINE



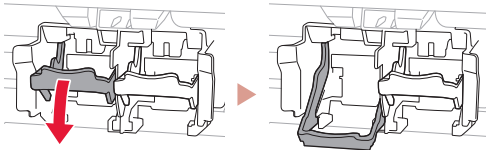
1 Deschideți capacul.



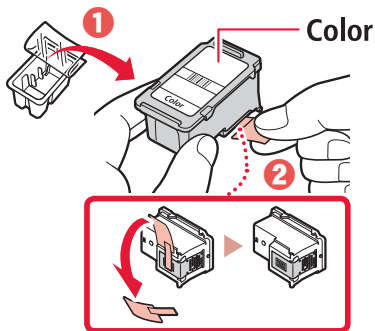
⚠ Atenție

Nu atingeți suportul pentru cartușe FINE până când acesta nu se oprește din mișcare.

2 Coborâți pârghia de blocare a cartușului de cerneală din partea stângă.

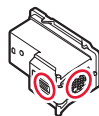


3 Scoateți cartușul FINE color din ambalaj și îndepărtați banda de protecție.

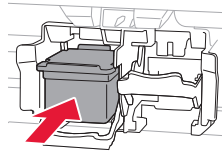


»»» Important

- Nu atingeți cerneala de pe banda de protecție. Aceasta ar putea păta mâinile sau obiectele din jur.
- Nu atingeți suprafețele ilustrate în figură. În caz contrar, este posibil ca imprimanta să nu imprime corect.



4 Introduceți cartușul FINE color în suportul pentru cartușe FINE.

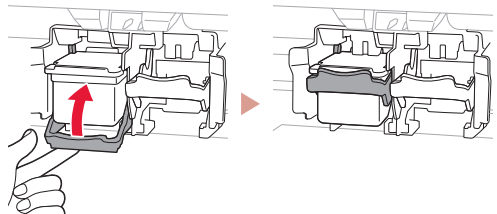


»»» Important

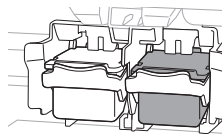
Nu loviți cartușul FINE. Acest lucru poate cauza o funcționare necorespunzătoare.



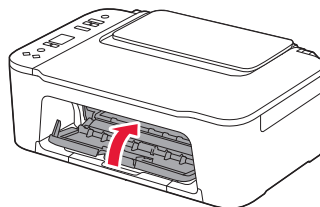
5 Ridicați pârghia de blocare a cartușului de cerneală.



6 Repetați pașii de la 2 până la 5 și instalați cartușul FINE negru în partea dreaptă.



7 Închideți capacul.



8 Verificați dacă apare ecranul următor.



►►► Important

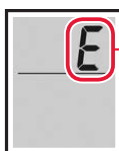
Dacă pe ecran apare E > 0 > 4, consultați „Dacă apare unul din ecranele următoare” la pagina 3 și urmați instrucțiunile.

Selectați metoda de conectare care se potrivește cel mai bine cu modul în care veți utiliza imprimanta.

- Pentru a utiliza imprimanta fără a o conecta la alte dispozitive
➔ Configurarea este acum finalizată.
- Pentru a utiliza imprimanta prin conectarea la un computer sau smartphone
➔ Continuați la pagina următoare.



Dacă apare unul din ecranele următoare



Numere sau litere

Verificați ecranul, apoi urmați instrucțiunile corespunzătoare de mai jos.



Instalați cartușele FINE.

➔ „4. Instalarea cartușelor FINE” la pagina 2



Materialul de protecție nu a fost îndepărtat complet.

➔ „2. Îndepărtarea materialelor de ambalare” la pagina 1



Cartușele FINE nu sunt instalate corect.

➔ „4. Instalarea cartușelor FINE” la pagina 2

Pentru toate celelalte situații, consultați **Manual online**.

Ce dispozitiv conectați?



Computer



Computer și
smartphone





Smartphone

5-a

Conectarea la un computer

Dacă folosiți mai multe computere, efectuați pașii următori pe fiecare computer.



- 1 Accesați site-ul web Canon de pe computerul dvs.
 <https://ij.start.canon>
- 2 Selectați  **Configurarea**.
- 3 Introduceți numele modelului imprimantei dvs. și faceți clic pe **Accesați**.
- 4 Faceți clic pe **Pornire**.
- 5 Faceți clic pe **(B) Conectarea la un computer/smartphone**.
 - Pașii următori sunt pentru utilizatorii de Windows.
- 6 Faceți clic pe **Descărcare**.
- 7 Executați fișierul descărcat.
 - Urmăți instrucțiunile de pe ecran.
 - Aceste operații pot dura un timp.
 - Pentru a conecta și un smartphone, consultați „5-b. Conectarea la un smartphone” la pagina 5.

5-b

Conectarea la un smartphone

Dacă folosiți mai multe dispozitive smartphone, efectuați pașii următori pe fiecare smartphone.



1 Instalați aplicația „Canon PRINT Inkjet/SELPHY” pe smartphone.

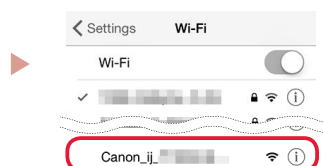


- Căutați „Canon PRINT” în App Store sau Google Play.
- Accesați site-ul web Canon pentru a descărca aplicația.



2 Deschideți setările Wi-Fi ale smartphone-ului. Verificați dacă apare numele rețelei (SSID) care începe cu „Canon_ij_”.

(Exemplu de ecran iOS)



Numele rețelei (SSID) care începe cu „Canon_ij_”

- Dacă apare „Canon_ij_” → Continuați cu pasul **3**.
- Dacă nu apare „Canon_ij_” → Continuați cu pasul **4**.

3 Atingeți numele rețelei (SSID) care începe cu „Canon_ij_”.

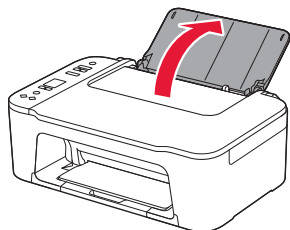
4 Deschideți aplicația instalată și apoi urmați instrucțiunile de pe ecran din aplicație pentru a vă adăuga imprimanta.



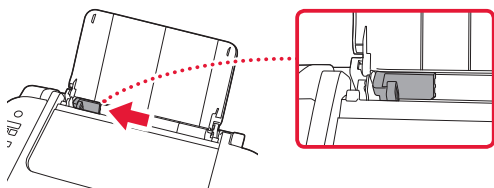
După ce ați adăugat imprimanta, puteți imprima de pe smartphone.
Pentru a imprima fotografii, consultați „Încărcarea hârtiei” la pagina 6.

Încărcarea hârtiei

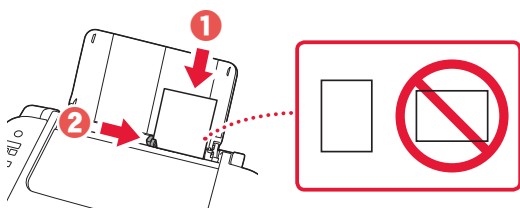
- 1 Deschideți suportul pentru hârtie.



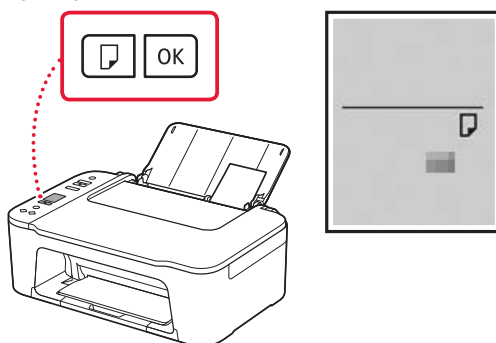
- 2 Glisați ghidajul pentru hârtie spre stânga.



- 3 Încărcați mai multe coli de hârtie pe marginea dreaptă, cu fața de imprimare orientată în sus și aliniați ghidajul pentru hârtie cu lățimea hârtiei.



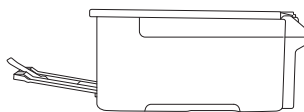
- 4 Apăsați butonul **Selectare hârtie (Paper Select)**, selectați o dimensiune de hârtie, apoi apăsați butonul **OK**.



- 5 Extindeți tava de ieșire a hârtiei și deschideți extensia tăvii de ieșire.



- Priviți-o din lateral pentru a verifica dacă arată ca în schemă.



Dacă rezultatele imprimării nu sunt satisfăcătoare

Efectuați Aliniere cap de imprimare (Print Head Alignment) dacă liniile drepte sunt strâmbе sau culorile sunt inconsecvente ori rezultatele imprimării nu sunt așa cum v-ați așteptat.

Pentru detalii, faceți clic pe **Întreținere** din **Manual online** și consultați **Dacă imprimarea este neclară sau neuniformă > Alinierea capului de imprimare**.

Consultați coperta din spate pentru detalii referitoare la modul în care puteți accesa **Manual online**.

- Liniile sunt alinate greșit



- Culorile sunt neuniforme sau prezintă dungi



Настройване на принтера



За настройка посетете URL адреса

<https://ij.start.canon/TS3450>

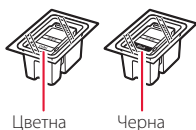
или сканирайте кода с мобилното си устройство



● Следвайте инструкциите по-долу, ако нямате интернет връзка.

1. Съдържание на комплекта

● Касети FINE



● Захранващ кабел

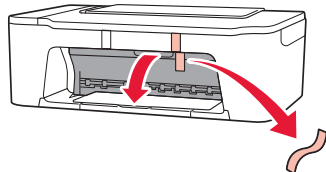
● Информация за безопасността и важна информация

● Ръководство за начално запознаване (това ръководство)

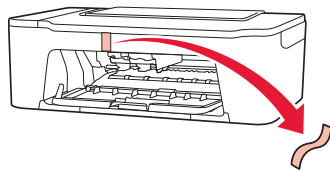
2. Отстраняване на опаковъчните материали



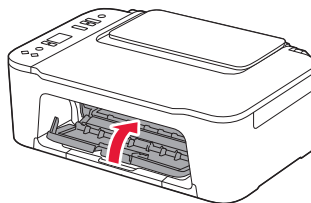
1 Отстранете оранжевата лепенка отдясно и отворете капака.



2 Отстранете оранжевата лепенка отляво.



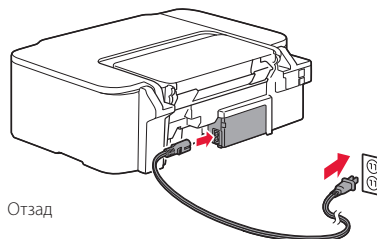
3 Затворете капака.



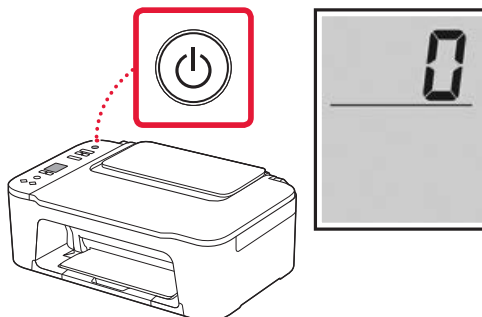
3. Включване на принтера



1 Свържете захранващия кабел.



2 Натиснете бутона **Включване (ON)**.



▶▶▶ **Важно**

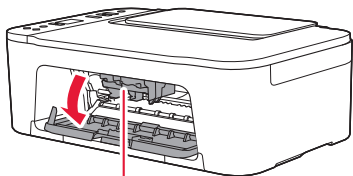
Ако се покаже друг екран, вижте „Ако се показва някой от следните екрани“ на стр. 3 и следвайте инструкциите.

Настройване на принтера

4. Поставяне на касетите FINE



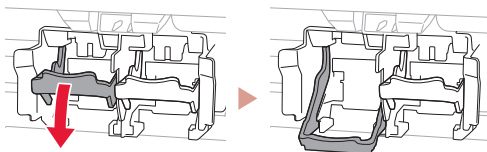
1 Отворете капака.



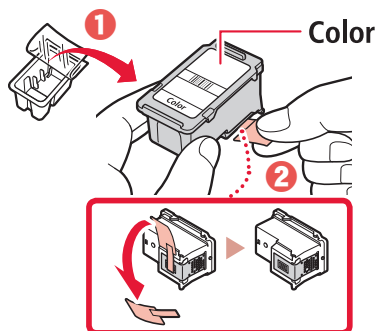
⚠ Внимание

Не докосвайте държача на касета FINE, докато не спре да се движи.

2 Спуснете лоста за заключване на касетите за мастило от лявата страна.

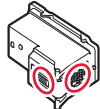


3 Извадете цветната касета FINE от опаковката и отстранете предпазната лепенка.

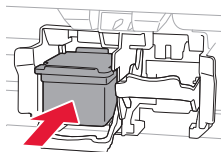


»»» Важно

- Не докосвайте мастилото по предпазната лепенка. То може да изцапа ръцете ви или околните предмети.
- Не докосвайте зоните, показани на фигурата. В противен случай принтерът може да не печата правилно.



4 Поставете цветната касета FINE в държача за касета FINE.

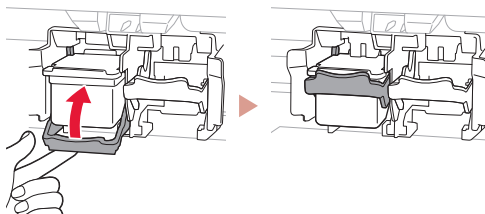


»»» Важно

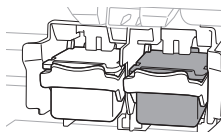
Не удряйте касетата FINE. Това може да причини неизправност.



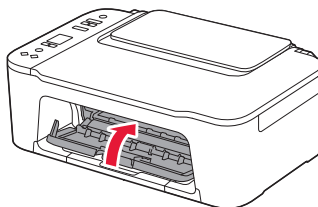
5 Вдигнете лоста за заключване на касетите за мастило.



6 Повторете стъпки от 2 до 5 и поставете черната касета FINE отясно.



7 Затворете капака.



8 Проверете дали се показва следният екран.



Важно

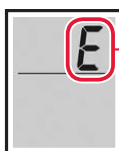
Ако на екрана се покаже E > 0 > 4, вижте „Ако се показва някой от следните екрани“ на стр. 3 и следвайте инструкциите.

Изберете метода на свързване, който най-добре съответства на начина, по който ще използвате принтера.

- За използване на принтера без свързване с други устройства
➔ Настройката е завършена.
- За използване на принтера чрез свързване с компютър или смартфон
➔ Преминете на следващата страница.



Ако се показва някой от следните екрани



Цифри или букви

Проверете екрана и след това изпълнете съответните инструкции по-долу.



Поставете касетите FINE.

➔ „4. Поставяне на касетите FINE“ на стр. 2



Останал е предпазен материал.

➔ „2. Отстраняване на опаковъчните материали“ на стр. 1



Касетите FINE не са поставени правилно.

➔ „4. Поставяне на касетите FINE“ на стр. 2

За всички други случаи вижте **Онлайн ръководство**.

Какво устройство свързвате?



Компютър



Компютър и
смартфон





Смартфон

5-а

Свързване с компютър

Ако използвате няколко компютъра, извършете тези стъпки на всеки от тях.



- 1 Влезте в уебсайта на Canon от своя компютър.
 <https://ij.start.canon>
- 2 Изберете  **Настройка**.
- 3 Въведете името на модела на принтера и щракнете върху **Старт**.
- 4 Щракнете върху **Старт**.
- 5 Щракнете върху **(B) Свързване с компютър/смартфон**.
 - Следните стъпки са за потребители на Windows.
- 6 Щракнете върху **Изтегли**.
- 7 Стартирайте изтегляния файл.
 - Следвайте инструкциите на екрана.
 - Тези операции може да отнемат известно време.
 - За да свържете също и със смартфон, вижте „5-b. Свързване със смартфон“ на стр. 5.

5-b

Свързване със смартфон

Ако използвате няколко смартфона, извършете тези стъпки на всеки от тях.



1 Инсталирайте приложението „Canon PRINT Inkjet/SELPHY“ на смартфона.

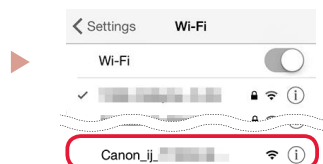


- Потърсете „Canon PRINT“ в App Store или Google Play.
- Посетете уебсайта на Canon, за да изтеглите приложението.



2 Отворете настройките за Wi-Fi на смартфона си. Проверете дали се показва името на мрежата (SSID), което започва с „Canon_ij_“.

(Пример за екран на iOS)

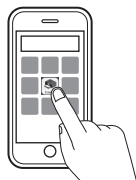


Името на мрежата (SSID), което започва с „Canon_ij_“

- Ако „Canon_ij_“ се показва, → продължете към стъпка 3.
- Ако „Canon_ij_“ не се показва, → продължете към стъпка 4.

3 Докоснете името на мрежата (SSID), което започва с „Canon_ij_“.

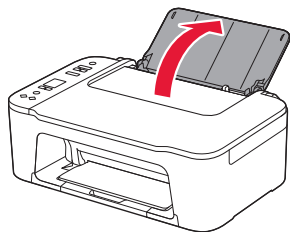
4 Отворете инсталираното приложение и следвайте инструкциите на екрана в него, за да добавите принтера.



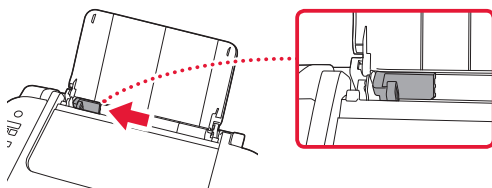
След като добавите принтера, можете да печатате от смартфона.
За отпечатване на снимки вижте „Зареждане на хартия“ на стр. 6.

Зареждане на хартия

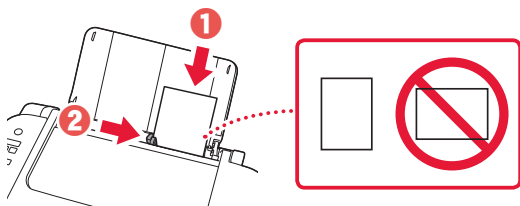
- 1 Отворете подложката за хартия.



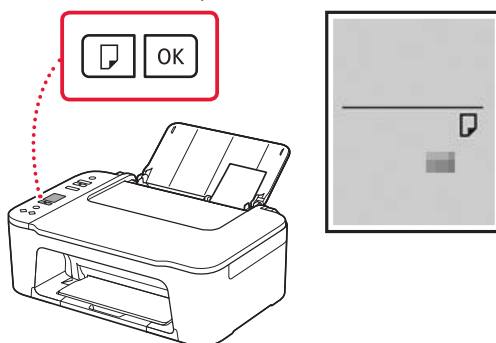
- 2 Плъзнете водача за хартия наляво.



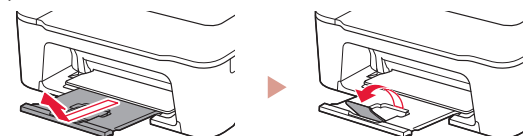
- 3 Заредете няколко листа хартия до десния край със страната за печат нагоре и подравнете водача за хартия с ширината на хартията.



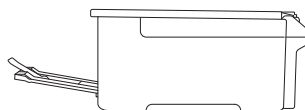
- 4 Натиснете бутона **Избор на хартия (Paper Select)**, изберете размер на хартията и след това натиснете бутона **ОК**.



- 5 Изтеглете изходната тава за хартия и отворете удължението на изходната тава.



- Погледнете към нея от страни, за да се уверите, че изглежда като на фигурата.



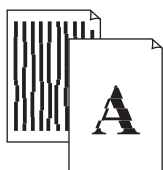
Ако резултатите от отпечатването са незадоволителни

Извършете Подравняване на печатащата глава (Print Head Alignment), ако правите линии са разкривени, цветовете са неравномерни или резултатите от отпечатването се различават по друг начин от очакваното.

За подробности щракнете върху **Поддръжка** в **Онлайн ръководство** и вижте **Ако резултатите от печатането са бледи или неравномерни > Подравняване на печатащата глава**.

Вижте задната корица за това как да осъществите достъп до **Онлайн ръководство**.

- Линиите са разместени



- Цветовете са неравномерни или имат ивици



Nameščanje tiskalnika



Za nastavitev odprite URL

<https://ij.start.canon/TS3450>

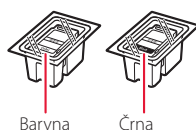
ali optično preberite kodo z mobilno napravo



● Če nimate internetne povezave, sledite navodilom spodaj.

1. Vsebina kompleta

● Kartuše FINE



● Napajalni kabel

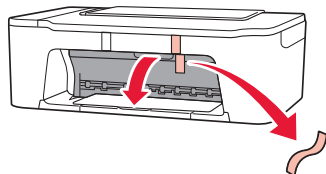
● Informacije o varnosti in pomembne informacije

● Navodila za postavitve in začetek uporabe (ta priročnik)

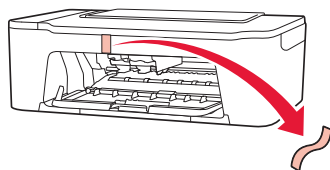
2. Odstranjevanje zaščitnih materialov



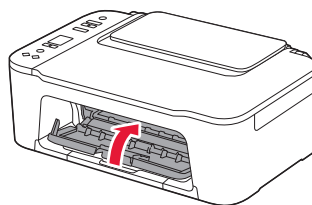
1 Odstranite oranžni trak na desni strani in odprite pokrov.



2 Odstranite oranžni trak na levi strani.



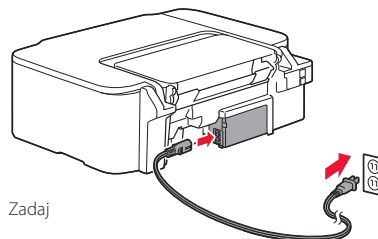
3 Zaprite pokrov.



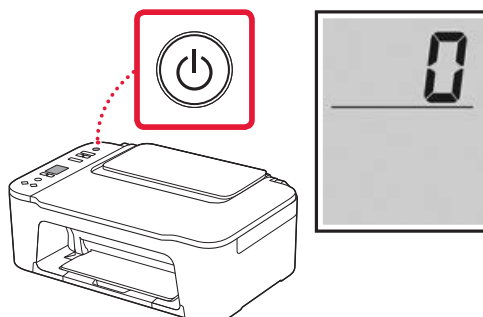
3. Vkllop tiskalnika



1 Priključite napajalni kabel.



2 Pritisnite gumb **VKLOP (ON)**.



▶▶▶ Pomembno

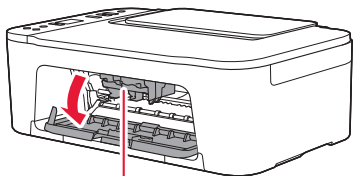
Če se prikaže drug zaslon, glejte »Če se pojavi kateri od teh zaslonov« na strani 3 in upoštevajte navodila.

Nameščanje tiskalnika

4. Namestitev kartuš FINE



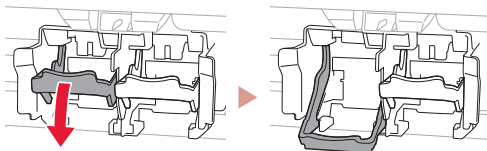
1 Odprite pokrov.



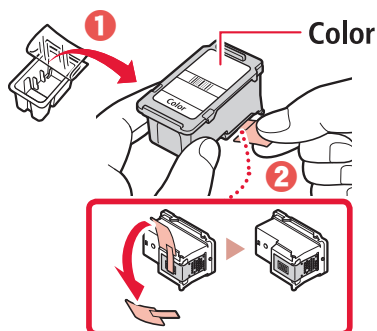
⚠ Pozor

Ne dotikajte se držala kartuše FINE, dokler se ne neha premikati.

2 Pritisnite vzvod za zaklep črnilne kartuše na levi strani navzdol.

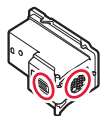


3 Odstranite barvno kartušo FINE iz paketa in odstranite zaščitni trak.

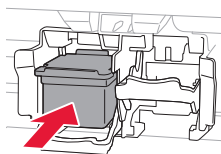


»»» Pomembno

- Ne dotikajte se črnila na zaščitnem traku. Lahko bi pustilo madeže na vaših rokah ali predmetih v bližini.
- Ne dotikajte se območij, prikazanih na sliki. V nasprotnem primeru tiskalnik morda ne bo pravilno tiskal.



4 Vstavite barvno kartušo FINE v držalo kartuše FINE.

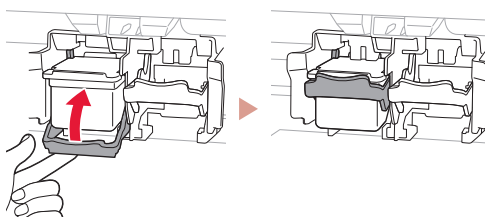


»»» Pomembno

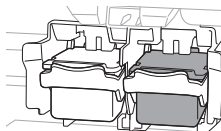
Pazite, da s kartušo FINE ne udarite ob kaj. V nasprotnem primeru lahko pride do okvare.



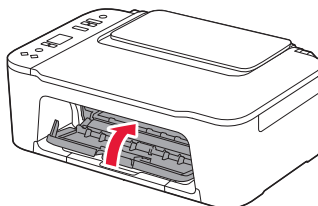
5 Dvignite vzvod za zaklep črnilne kartuše.



6 Ponovite korake od 2 do 5 in namestite črno kartušo FINE na desno stran.



7 Zaprite pokrov.



8 Preverite, ali se prikaže naslednji zaslon.



»»» Pomembno

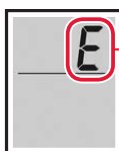
Če se na zaslonu prikaže E > 0 > 4, glejte razdelek »Če se pojavi kateri od teh zaslonov« na strani 3 in upoštevajte navodila.

Izberite način povezave, ki najbolj ustreza temu, kako boste uporabljali tiskalnik.

- Če želite tiskalnik uporabljati brez povezave z drugimi napravami
➔ Nastavitev je zdaj dokončana.
- Če želite tiskalnik uporabljati tako, da ga povežete z računalnikom ali pametnim telefonom
➔ Nadaljujte na naslednji strani.



Če se pojavi kateri od teh zaslonov



Številke ali črke

Preglejte zaslon in upoštevajte ustrezna navodila spodaj.



Namestite kartuše FINE.

➔ »4. Namestitev kartuš FINE« na strani 2



Zaščitni material je ostal neodstranjen.

➔ »2. Odstranjevanje zaščitnih materialov« na strani 1



Kartuše FINE niso pravilno nameščene.

➔ »4. Namestitev kartuš FINE« na strani 2

Za vse druge primere glejte **Spletni priročnik**.

Katero napravo želite povezati?



Računalnik



Računalnik in pametni telefon





Pametni telefon

5-a

Vzpostavljanje povezave z računalnikom

Če uporabljate več računalnikov, te korake izvedite za vsakega od njih.



- 1 V računalniku odprite spletno mesto družbe Canon.
 <https://ij.start.canon>
- 2 Izberite  **Nastavitev.**
- 3 Vnesite ime modela tiskalnika in kliknite **Pojdi.**
- 4 Kliknite **Začni.**
- 5 Kliknite **(B) Vzpostavljanje povezave z računalnikom/pametnim telefonom.**
 - Naslednji koraki so za uporabnike sistema Windows.
- 6 Kliknite **Prenesi.**
- 7 Zaženite preneseno datoteko.
 - Sledite navodilom na zaslonu.
 - Ti postopki lahko trajajo nekaj časa.
 - Če se želite povezati tudi s pametnim telefonom, glejte »5-b. Povezovanje s pametnim telefonom« na strani 5.

5-b

Povezovanje s pametnim telefonom

Če uporabljate več pametnih telefonov, te korake izvedite za vsakega od njih.



1 V svojem pametnem telefonu namestite aplikacijo »Canon PRINT Inkjet/SELPHY«.

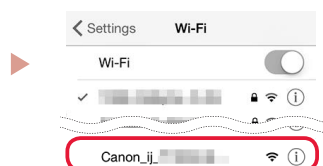


- V trgovini App Store ali Google Play poiščite »Canon PRINT«.
- Za prenos aplikacije odprite spletno mesto družbe Canon.



2 V pametnem telefonu odprite nastavitve Wi-Fi. Preverite, ali se ime omrežja (SSID), ki se začne s »Canon_ij_«, prikaže.

(Primer zaslona iOS)



Ime omrežja (SSID) ki se začne s »Canon_ij_«

- Če se prikaže »Canon_ij_«, → nadaljujte s 3. korakom.
- Če se »Canon_ij_« ne prikaže, → nadaljujte s 4. korakom.

3 Tapnite ime omrežja (SSID) ki se začne s »Canon_ij_«.

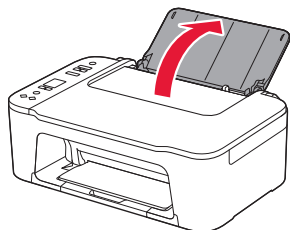
4 Odprite nameščeno aplikacijo, nato pa upoštevajte navodila na zaslonu aplikacije, da dodate tiskalnik.



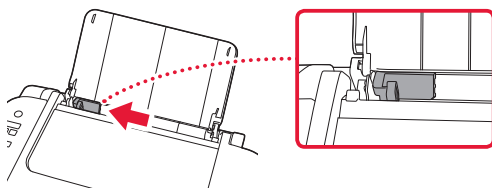
Ko dodate tiskalnik, lahko tiskate iz pametnega telefona.
Za tiskanje fotografij glejte »Nalaganje papirja« na strani 6.

Nalaganje papirja

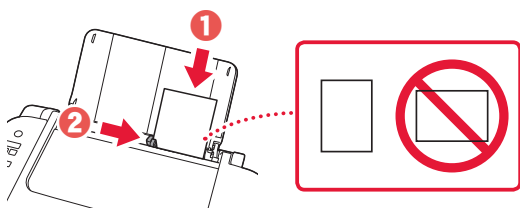
- 1 Odprite oporo za papir.



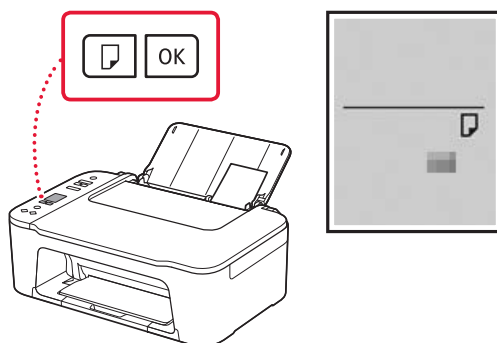
- 2 Vodilo za papir pomaknite v levo.



- 3 Naložite več strani papirja na desni rob s stranjo za tiskanje obrnjeno navzgor in vodilo za papir poravnajte s širino papirja.



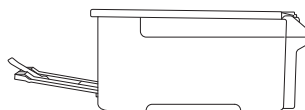
- 4 Pritisnite gumb **Izbira papirja (Paper Select)**, izberite velikost papirja, nato pa pritisnite gumb **OK**.



- 5 Razširite izhodni pladenj za papir in odprite podaljšek izhodnega pladnja.



- Poglejte tiskalnik od strani in se prepričajte, da je videti kot na sliki.



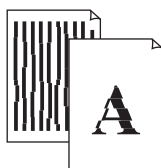
Če rezultati tiskanja niso zadovoljivi

Če so ravne črte natisnjene ukrivljeno, barve neskladne ali so rezultati tiskanja kako drugače nepričakovani, opravite postopek Poravnava tiskalne glave (Print Head Alignment).

Za podrobnosti odprite **Vzdrževanje** in kliknite **Spletni priročnik** ter si oglejte razdelek **Če je natis obledel ali neenakomerno obarvan** > **Poravnava Tiskalne glave**.

Navodila za dostop do dokumenta **Spletni priročnik** preberite na zadnji strani.

■ Črte niso poravnane



■ Neenakomerne in progaste barve



Postavljanje pisača



Za postavljanje posjetite URL

<https://ij.start.canon/TS3450>

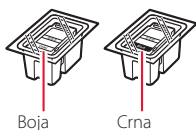


ili skenirajte kod svojim mobilnim uređajem

• Ako ne možete uspostaviti internetsku vezu, slijedite upute u nastavku.

1. Sadržaj kutije

• Ulošci FINE



• Kabel za napajanje

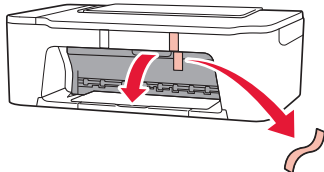
• Sigurnosne i važne informacije

• Početak (ovaj priručnik)

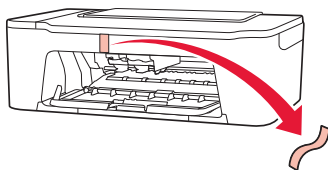
2. Uklanjanje ambalaže



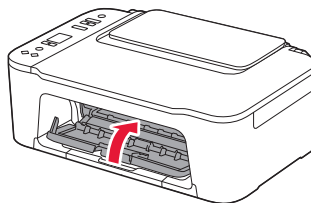
1 Uklonite narančastu traku na desnoj strani i otvorite poklopac.



2 Uklonite narančastu traku na lijevoj strani.



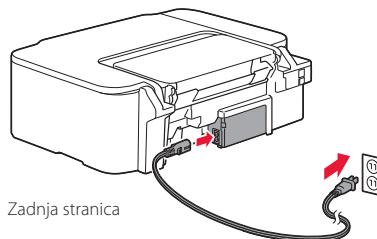
3 Zatvorite poklopac.



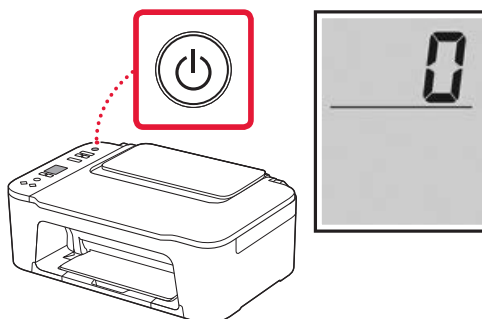
3. Uključivanje pisača



1 Povežite kabel za napajanje.



2 Pritisnite gumb **UKLJUČENO (ON)**.



»»» Važno

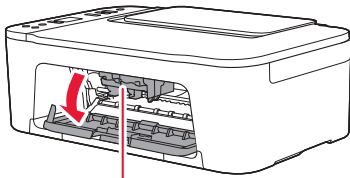
Ako se prikaže drugi zaslon, pogledajte odjeljak „Ako se prikaže bilo koji od sljedećih zaslona“ na stranici 3 i slijedite upute.

Postavljanje pisača

4. Umetanje uložaka FINE



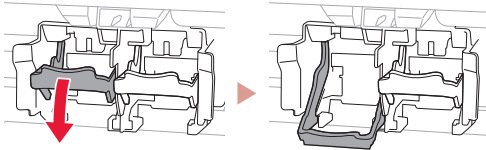
1 Otvorite poklopac.



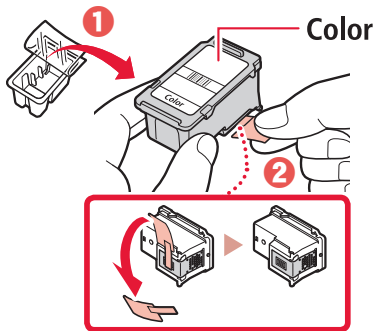
▲ Oprez

Ne dodirujte držač uložka FINE dok se ne zaustavi.

2 Spustite ručicu za zaključavanje uložka tinte na lijevoj strani.

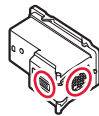


3 Izvadite uložak FINE u boji iz ambalaže i uklonite zaštitnu traku.

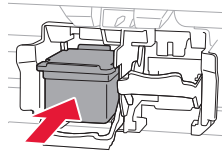


»»» Važno

- Ne dirajte boju na zaštitnoj traci. Može vam zaprljati ruke ili druge predmete koji se nalaze u blizini.
- Ne dirajte područja prikazana na slici. Inače pisač možda neće ispravno ispisivati.



4 Umetnite uložak FINE u boji u držač uložka FINE.

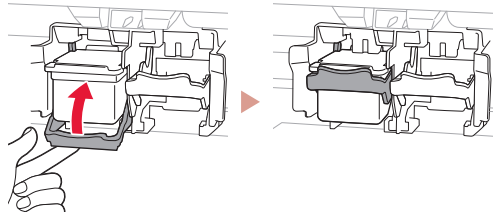


»»» Važno

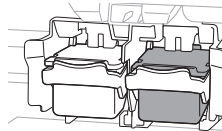
Nemojte udarati uložak FINE. To može uzrokovati kvar.



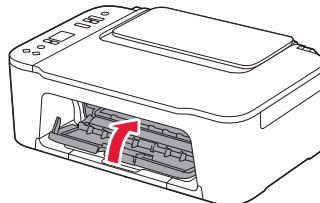
5 Podignite ručicu za zaključavanje uložka tinte.



6 Ponovite korake od 2 do 5 i umetnite crni uložak FINE s desne strane.



7 Zatvorite poklopac.



8 Provjerite prikazuje li se sljedeći zaslom.



»»» Važno

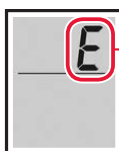
Ako se na zaslonu pojavi E > 0 > 4, pogledajte odjeljak „Ako se prikaže bilo koji od sljedećih zaslona“ na stranici 3 i slijedite upute.

Odaberite način povezivanja koji najbolje odgovara načinu na koji ćete upotrebljavati pisač.

- Za upotrebu pisača bez povezivanja s drugim uređajima
➔ Postavljanje je sada dovršeno.
- Za upotrebu pisača povezivanjem s računalom ili pametnim telefonom
➔ Prijedite na sljedeću stranicu.



Ako se prikaže bilo koji od sljedećih zaslona



Brojevi ili slova

Provjerite zaslon, a zatim slijedite odgovarajuće upute navedene u nastavku.



Umetanje uložaka FINE.

➔ „4. Umetanje uložaka FINE“ na stranici 2



Preostali zaštitni materijal.

➔ „2. Uklanjanje ambalaže“ na stranici 1



Ulošci FINE nisu ispravno umetnuti.

➔ „4. Umetanje uložaka FINE“ na stranici 2

Za sve druge slučajeve pogledajte **Priručnik na mreži**.

Koji uređaj spajate?



Računalo



Računalo i pametni telefon





Pametni telefon

5-a

Povezivanje s računalom

Ako koristite više od jednog računala, izvršite ove korake na svakom od njih.



- 1 Putem računala pristupite web-mjestu Canon.
 <https://ij.start.canon>
- 2 Odaberite  **Postavljanje**.
- 3 Unesite naziv modela svog pisača i kliknite **Kreni**.
- 4 Kliknite **Započni**.
- 5 Kliknite **(B) Povezivanje s računalom / pametnim telefonom**.
 - Sljedeći koraci namijenjeni su korisnicima sustava Windows.
- 6 Kliknite **Preuzmi**.
- 7 Pokrenite preuzetu datoteku.
 - Slijedite upute na zaslону.
 - Ove radnje mogu potrajati.
 - Ako se želite povezati i s pametnim telefonom, pogledajte odjeljak „5-b. Povezivanje pametnog telefona“ na stranici 5.

5-b

Povezivanje pametnog telefona

Ako koristite više od jednog pametnog telefona, izvršite ove korake na svakom od njih.



1 Instalirajte aplikaciju „Canon PRINT Inkjet/SELPHY” na svoj pametni telefon.

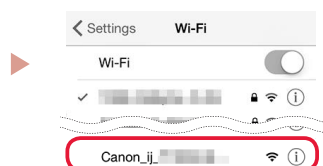


- Potražite „Canon PRINT” u trgovini App Store ili Google Play.
- Pristupite web-mjestu Canon kako biste preuzeli aplikaciju.



2 Otvorite postavke Wi-Fi na vašem pametnom telefonu. Provjerite prikazuje li se naziv mreže (SSID) koji počinje s „Canon_ij_”.

(Primjer zaslona uređaja sa sustavom iOS)



Naziv mreže (SSID) koji počinje s „Canon_ij_”

- Ako se prikaže „Canon_ij_”, → prijedite na korak **3**.
- Ako se „Canon_ij_” ne prikaže, → prijedite na korak **4**.

3 Dodirnite naziv mreže (SSID) koji počinje s „Canon_ij_”.

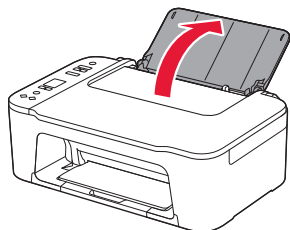
4 Otvorite instaliranu aplikaciju pa slijedite upute na zaslonu u aplikaciji za dodavanje pisača.



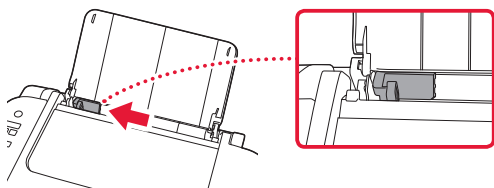
Nakon što dodate pisač, moći ćete ispisivati putem pametnog telefona.
Za ispis fotografija pogledajte „Umetanje papira” na stranici 6.

Umetanje papira

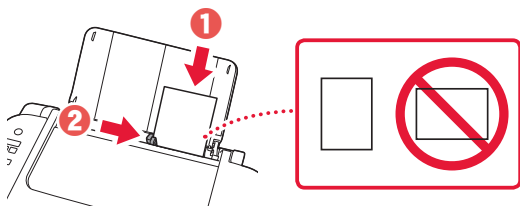
- 1 Otvorite oslonac papira.



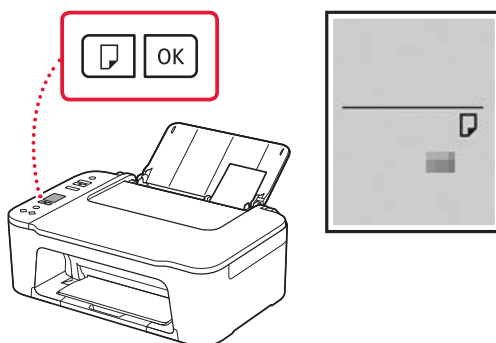
- 2 Povucite vodilicu papira ulijevo.



- 3 Nekoliko listova papira postavite uz desni rub tako da im strana za ispis bude okrenuta prema gore, a vodilicu papira poravnajte sa širinom papira.



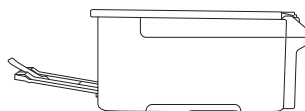
- 4 Pritisnite gumb **Odabir papira (Paper Select)**, odaberite veličinu papira i zatim pritisnite gumb **U redu (OK)**.



- 5 Izvucite ladicu za izlaz papira i otvorite produžetak ladice za izlaz papira.



- Pogledajte s bočne strane izgleda li kao slika.



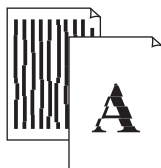
Ako rezultati ispisa nisu zadovoljavajući

Izvršite Poravnanje ispisne glave (Print Head Alignment) ako su ravne linije zakrivljene, boje nisu ravnomjerne ili rezultati ispisa iz nekog drugog razloga nisu zadovoljavajući.

Za više detalja kliknite **Održavanje** u priručniku **Priručnik na mreži** i pogledajte **Ako je ispis blijed ili nejednak > Poravnanje Ispisne glave**.

Pogledajte zadnju stranicu za detalje o tome kako otvoriti **Priručnik na mreži**.

- Krivo poravnate linije



- Neravnomjerne ili prošarane boje



Ochranné známky

- Windows je ochranná známka alebo registrovaná ochranná známka spoločnosti Microsoft Corporation v USA a ďalších zemích.
- App Store je ochrannou známkou spoločnosti Apple Inc. registrované v USA a ďalších zemích.
- Google Play je ochrannou známkou spoločnosti Google LLC.

Ochranné známky

- Windows je ochranná známka alebo registrovaná ochranná známka spoločnosti Microsoft Corporation v USA alebo iných krajinách.
- App Store je ochranná známka spoločnosti Apple Inc. registrované v USA a iných krajinách.
- Google Play je ochranná známka spoločnosti Google LLC.

Znaki towarowe

- Windows jest znakiem towarowym lub zastrzeżonym znakiem towarowym firmy Microsoft Corporation na terenie Stanów Zjednoczonych lub innych krajów.
- App Store jest znakiem towarowym firmy Apple Inc. zastrzeżonymi na terenie Stanów Zjednoczonych i innych krajów.
- Google Play jest zastrzeżonym znakiem towarowym Google LLC.

Védjegyek

- A Windows a Microsoft Corporation Egyesült Államokban és/vagy más országokban bejegyzett védjegye.
- Az App Store az Apple Inc. bejegyzett védjegye az Amerikai Egyesült Államokban és más országokban.
- A Google Play a Google LLC bejegyzett védjegye.

Ticari Markalar

- Windows, ABD'de ve/veya diğer ülkelerde bir Microsoft Corporation markası veya tescilli markasıdır.
- App Store, Apple Inc. şirketinin ABD ve diğer ülkelerdeki tescilli ticari markalarıdır.
- Google Play, Google LLC şirketinin tescilli ticari markasıdır.

Preču zīmes

- Windows ir Microsoft Corporation preču zīme vai reģistrēta preču zīme ASV un/vai citās valstīs.
- App Store ir Apple Inc. preču zīmes, kas reģistrētas ASV un citās valstīs.
- Google Play ir Google LLC reģistrēta preču zīme.

Prekių ženklai

- „Windows“ yra „Microsoft Corporation“ prekės ženklas arba registruotasis prekės ženklas JAV ir (arba) kitose šalyse.
- „App Store“ yra „Apple Inc.“ prekės ženklas, užregistruoti JAV ir kitose šalyse.
- „Google Play“ yra „Google LLC“ registruotasis prekės ženklas.

Kaubamārgid

- Windows on ettevõtte Microsoft Corporation kaubamärk või registreeritud kaubamärk USA-s ja/või teistes riikides.
- App Store on ettevõtte Apple Inc. Ameerika Ühendriikides ja teistes riikides registreeritud kaubamärgid.
- Google Play on ettevõtte Google LLC registreeritud kaubamärk.

Mārci comerciale

- Windows este marcă comercială sau marcă comercială înregistrată a Microsoft Corporation în S.U.A. și/sau alte țări.
- App Store este o marcă comercială a Apple Inc., înregistrată în S.U.A. și în alte țări.
- Google Play este o marcă comercială înregistrată a Google LLC.

Търговски марки

- Windows е търговска марка или регистрирана търговска марка на Microsoft Corporation в САЩ и/или други страни.
- App Store е търговска марка на Apple Inc., регистрирани в САЩ и други държави.
- Google Play е регистрирана търговска марка на Google LLC.

Blagovne znamke

- Windows je blagovna znamka ali zaščitena blagovna znamka družbe Microsoft Corporation v ZDA in/ali drugih državah.
- App Store je blagovna znamka družbe Apple Inc., registrirane v ZDA in drugih državah.
- Google Play je zaščitena blagovna znamka družbe Google LLC.

Robni žigovi

- Windows robni je žig ili registrirani robni žig tvrtke Microsoft Corporation u SAD-u i/ili drugim državama.
- App Store je robni žig tvrtke Apple Inc. registriran u SAD-u i drugim državama.
- Google Play je registrirani robni žig tvrtke Google LLC.



Přečtěte si dokument Příručka online
Pobierz Podręcznik online
Çevrimiçi El Kitabı'na erişme
Pasiekite Interneto instrukcija
Accesati Manual online
Odprite Spletni priročnik

Prístup k dokumentu Príručka online
Hogyan érhető el az Online kézikönyv
Pieklūstiet dokumentam Tiešsaistes rokasgrāmata
Juurdepääs Veebijuhend
Достъп до Онлайн ръководство
Pristupite dokumentu Priručnik na mreži

Pomocí webového prohlížeče

Cez webový prehliadač

Z przeglądarki

Böngészőből

Tarayıcınızdan

Pārlūkprogrammā

Naudojant naršyklę

Teie brauserist

Din browser

От браузър

Prek brskalnika

Iz svog preglednika

